

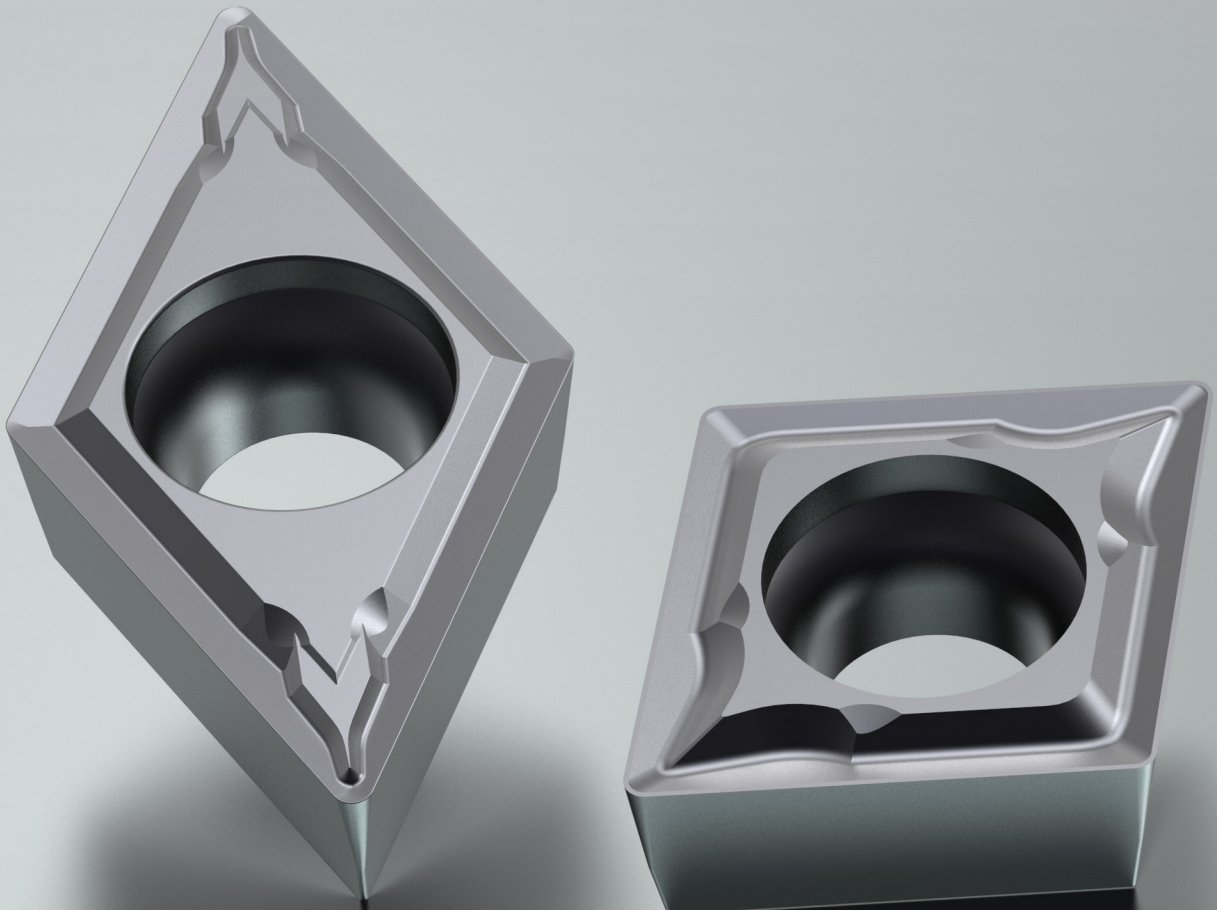
UTILIS
multidec[®]
swiss type tools

DEUTSCH 

multidec[®]-ISO

HOCHLEISTUNGS-WENDESCHEIDPLATTEN

INNOVATION



future since **1915**

UTILIS[®]
Tooling for High Technology

Neue UTILIS M-Klasse ISO-Wendeplatten

Neue Hartmetallsorten für die Hochleistungsbearbeitung von schwierigem Stahl und exotischen Materialien.

UTILIS Sorte	ISO Sorte	Beschichtung	Anwendung
HMP710	P/M/S 05-10	PVD	Harte Sorte für hohe Verschleissfestigkeit bei einfachen Bedingungen.
HMP720	P/M/S 15-20	PVD	Mittelharte Sorte für normale bis schwierige Bearbeitungsbedingungen.

Neue Cermet-Sorten für die hochwertige Bearbeitung von Stahl.

UTILIS Sorte	ISO Sorte	Beschichtung	Anwendung
CMB-15	P10–20	ohne	Sorte für Verschleissfestigkeit beim Schlichten mit hoher Schnittgeschwindigkeit
CMP120	P15–25	PVD	Sorte für normale Bearbeitungsbedingungen mit mittlerer bis hoher Schnittgeschwindigkeit.

Zeichenerklärung

Dimensionen

Alle Masse sind in Millimeter (mm) angegeben.

Einsatz-Empfehlung

- Bevorzugter Einsatz
- Möglicher Einsatz
- Einsatz nicht empfohlen

Verfügbarkeit

- Standard-Artikel
- Standard-Artikel, neu in diesem Katalog

Symbole für Werkzeugeigenschaften



Toleranzklasse
Beispiel: Klasse M (Gesintert)



Schneidkanten
E Schneide gerundet



Geometrie
Beispiel: 12°



Beispiel: 18°
mit Schutzfase

Kategorisierung der Werkstoffe

Die Informationen zum Einsatz von multidec®-Werkzeugen beziehen sich auf bestimmte Werkstoffe. Dazu sind die zu bearbeitenden Werkstoffe im gesamten Katalog farblich gleich kategorisiert:

P	Stähle (unlegierte, niedrig legierte und hoch legierte)
M	Rostfreier Stahl
S	Titan und Warmfeste Legierungen
N	NE-Metalle (Gold, Aluminium und Messing)
H	Harte Werkstoffe

Bestell-Bezeichnung




Zur Bezeichnung des gewählten Produktes muss die gewünschte Schneidstoffsorte zugefügt werden.

Bestell-Bezeichnung	Hartmetall	
	HMP710	HMP720
	●	●
	●	●
	●	●
	–	–
	–	–
	HMP710	HMP720
N	CCMT 060202 EN -S12 ...	■
	CCMT 060204 EN -S12 ...	■
	CCMT 09T302 EN -S12 ...	■
	CCMT 09T304 EN -S12 ...	■

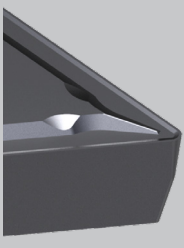


Beispiel: CCMT 060202 EN -S12 HMP710

Schneiden Hartmetall

Gute Spankontrolle beim Schlichten und Feinschlichten von Stahl und Rostfreien Materialien.
Gute Standzeit auch bei hohen Schnittgeschwindigkeiten.

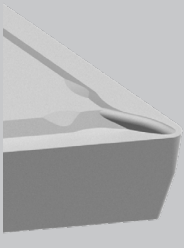


	Spanleitstufe	Eckenradius	Bearbeitung	Typ		
	EN -S12	R (mm)	▼▼ – ▼▼▼			
	0.2	●	CCMT		4	
	0.4	●				
	0.8	●				
	–	–				
	0.2	●	DCMT			8
	0.4	●				
	0.8	●				
	–	–				
–	–					

Universal einsetzbar. Zum Schruppen und für mittlere Bearbeitung in Stahl und Rostfrei.
Sehr stabile Schneidkante.

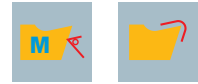
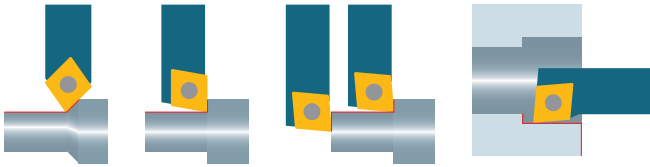
	Spanleitstufe	Eckenradius	Bearbeitung	Typ		
	EN -M18R	R (mm)	▼ – ▼▼			
	0.2	●	CCMT		5	
	0.4	○				
	0.8	○				
	–	–				
	0.2	●	DCMT			9
	0.4	○				
	0.8	○				
	–	–				
–	–					

Schneiden Cermet

Cermet-Sorte für mittlere Bearbeitung in Stahl und Rostfrei.
Gute Spankontrolle und hohe Standzeiten bei hohen Schnittgeschwindigkeiten.
Gute Oberflächenqualität.

	Spanleitstufe	Eckenradius	Bearbeitung	Typ		
	EN -S07	R (mm)	▼▼ – ▼▼▼			
	0.2	●	CCMT		6	
	0.4	○				
	0.8	–				
	–	–				
	0.2	●	DCMT			10
	0.4	○				
	0.8	–				
	–	–				
–	–					

Halter für diese Wendepplatten und weitere Schneiden finden Sie in unserem multidec® Gesamtkatalog 2022/23.
Siehe weitere Informationen auf Seite 7.

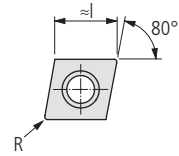


4

UTILIS
multidec
swiss type tools

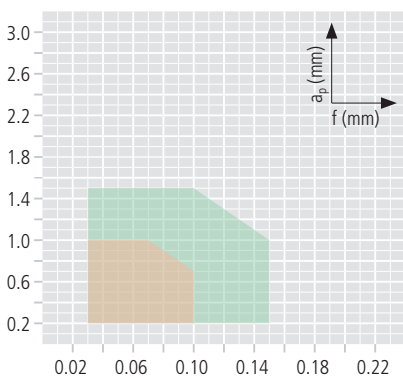


CCMT ... EN -S12



Bestell-Bezeichnung	Hartmetall		Dimensionen						Halter
	HMP710	HMP720	≈l	R	12°			7	
	●	●							
	●	●							
	●	●							
	-	-							
	-	-							
N	CCMT 060202 EN -S12 ...	■	■	6	0.2	12°			SC...06...
	CCMT 060204 EN -S12 ...	■	■	6	0.4	12°			SC...06...
	CCMT 09T302 EN -S12 ...	■	■	9	0.2	12°			SC...09...
	CCMT 09T304 EN -S12 ...	■	■	9	0.4	12°			SC...09...
	CCMT 09T308 EN -S12 ...	■	■	9	0.8	12°			SC...09...

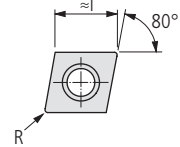
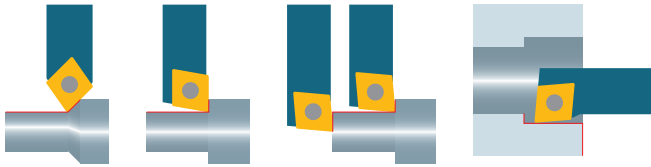
Anwendungsempfehlung



Optimaler Spanbruch

	Schnittgeschwindigkeiten v_c (m/min)
P	60–180
M	50–120
S	20–45
N	–
H	–

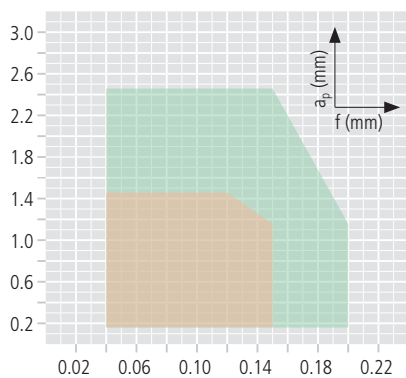
■ CCMT 06
■ CCMT 09



CCMT ... EN -M18R

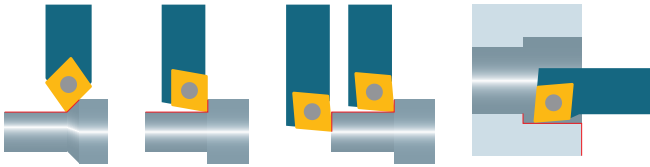
Bestell-Bezeichnung	Hartmetall		Dimensionen						Halter
	●	●	≈l	R	0.1				
	○	○							
	-	-							
			HMP710	HMP720					
N	CCMT 060202 EN -M18R ...	■	■	6	0.2	18°			SC...06...
	CCMT 060204 EN -M18R ...	■	■	6	0.4	18°			SC...06...
	CCMT 09T302 EN -M18R ...	■	■	9	0.2	18°			SC...09...
	CCMT 09T304 EN -M18R ...	■	■	9	0.4	18°			SC...09...
	CCMT 09T308 EN -M18R ...	■	■	9	0.8	18°			SC...09...

Anwendungsempfehlung

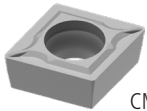


Optimaler Spanbruch

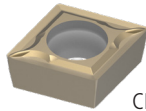
	Schnittgeschwindigkeiten v_c (m/min)
P	60–180
M	50–120
S	20–45
N	–
H	–



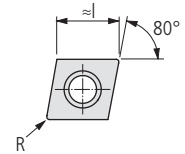
6



CMB-15



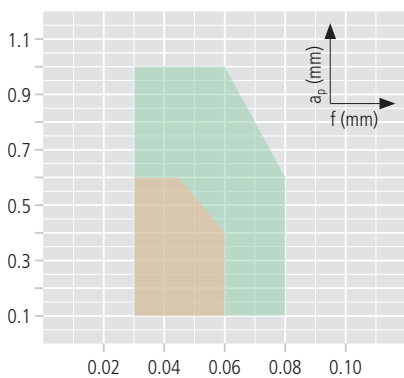
CMP120



CCMT ... EN -S07

Bestell-Bezeichnung	Cermet		Dimensionen						Halter
	●	○	≈l	R	7°				
	●	○							
	○	●							
	-	-							
	-	-							
	-	-							
			CMB-15	CMP120					
N	CCMT 060202 EN -S07 ...	■	■	6	0.2	7°			SC...06...
	CCMT 060204 EN -S07 ...	■	■	6	0.4	7°			SC...06...
	CCMT 09T302 EN -S07 ...	■	■	9	0.2	7°			SC...09...
	CCMT 09T304 EN -S07 ...	■	■	9	0.4	7°			SC...09...
	CCMT 09T308 EN -S07 ...	■	■	9	0.8	7°			SC...09...

Anwendungsempfehlung



Optimaler Spanbruch

■ CCMT 06
■ CCMT 09

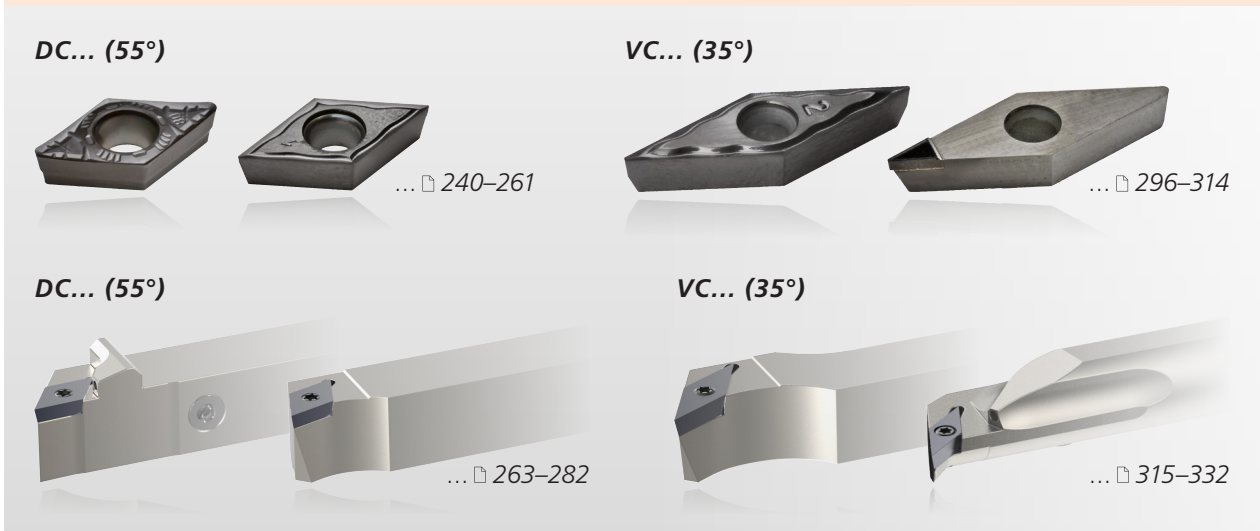
	Schnittgeschwindigkeiten v_c (m/min)
P	70–250
M	70–230
S	–
N	–
H	–

ISO-Typ CC... (80°) im multidec® Gesamtkatalog 2022/23



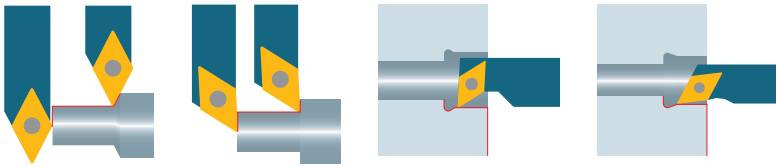
Artikel 300360

ISO-Typ DC... (55°) und Typ VC... (35°) im multidec® Gesamtkatalog 2022/23



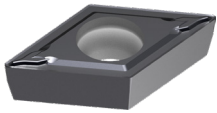
multidec®-TOP, Typ VP... (35°) im multidec® Gesamtkatalog 2022/23



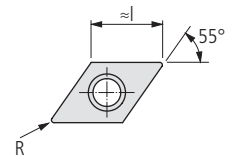


8

UTILIS
multidec
swiss type tools

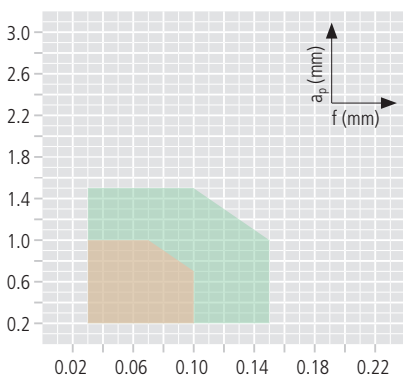


DCMT ... EN -S12



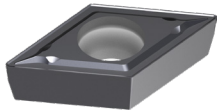
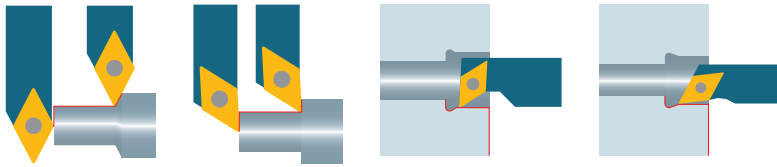
Bestell-Bezeichnung	Hartmetall		Dimensionen						Halter	11
	HMP710	HMP720	≈l	R	12°					
DCMT 070202 EN -S12 ...	■	■	7	0.2	12°				SD...07...	
DCMT 070204 EN -S12 ...	■	■	7	0.4	12°				SD...07...	
DCMT 11T302 EN -S12 ...	■	■	11	0.2	12°				SD...11...	
DCMT 11T304 EN -S12 ...	■	■	11	0.4	12°				SD...11...	
DCMT 11T308 EN -S12 ...	■	■	11	0.8	12°				SD...11...	

Anwendungsempfehlung

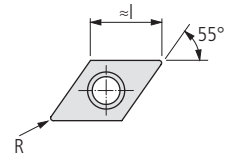


Optimaler Spanbruch

	Schnittgeschwindigkeiten v_c (m/min)
P	60–180
M	50–120
S	20–45
N	–
H	–

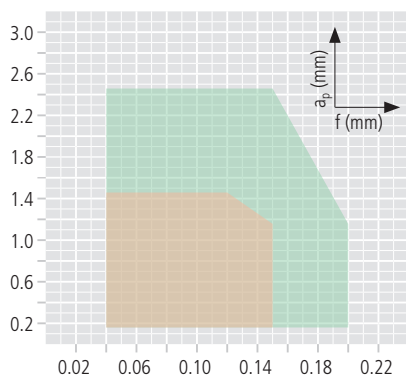


DCMT ... EN -M18R



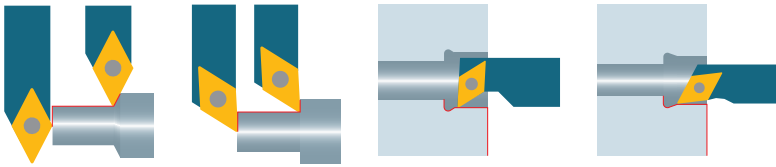
Bestell-Bezeichnung	Hartmetall		Dimensionen					Halter	11
	●	●	≈l	R	0.1	18°			
	○	○							
	-	-							
			HMP710	HMP720					
N	DCMT 070202 EN -M18R ...	■	■	7	0.2	18°			SD...07...
	DCMT 070204 EN -M18R ...	■	■	7	0.4	18°			SD...07...
	DCMT 11T302 EN -M18R ...	■	■	11	0.2	18°			SD...11...
	DCMT 11T304 EN -M18R ...	■	■	11	0.4	18°			SD...11...
	DCMT 11T308 EN -M18R ...	■	■	11	0.8	18°			SD...11...

Anwendungsempfehlung

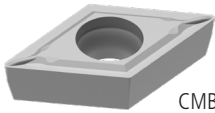


Optimaler Spanbruch

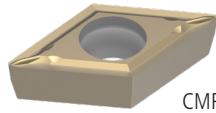
	Schnittgeschwindigkeiten v_c (m/min)
P	60–180
M	50–120
S	20–45
N	–
H	–



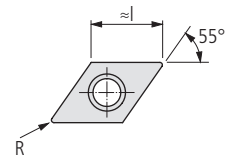
10



CMB-15



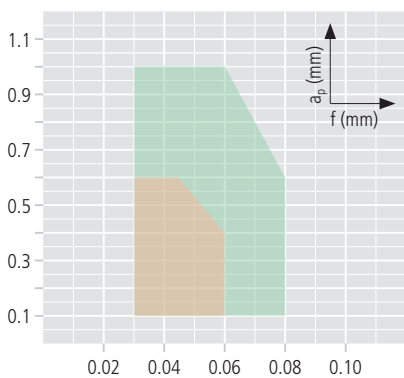
CMP120



DCMT ... EN -S07

Bestell-Bezeichnung	Cermet		Dimensionen						Halter	11	
	●	○	≈l	R	7°						
	●	○									
	○	●									
	-	-									
	-	-									
	-	-									
	-	-									
			CMB-15	CMP120							
N	DCMT 070202 EN -S07 ...	■	■	7	0.2	7°					SD...07...
	DCMT 070204 EN -S07 ...	■	■	7	0.4	7°					SD...07...
	DCMT 11T302 EN -S07 ...	■	■	11	0.2	7°					SD...11...
	DCMT 11T304 EN -S07 ...	■	■	11	0.4	7°					SD...11...
	DCMT 11T308 EN -S07 ...	■	■	11	0.8	7°					SD...11...

Anwendungsempfehlung



Optimaler Spanbruch

■ DCMT 07
■ DCMT 11

	Schnittgeschwindigkeiten v_c (m/min)
P	70–250
M	70–230
S	–
N	–
H	–

ISO-Typ DC... (55°) im multidec® Gesamtkatalog 2022/23

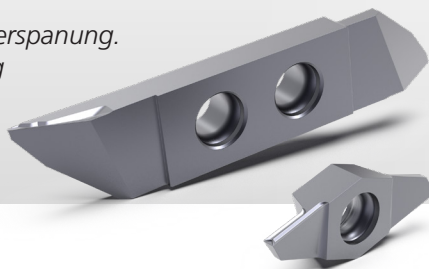


Artikel 300360

Weitere multidec®-Produkte aus dem Hause UTILIS

multidec®-CUT – G-LINE-Wendeplatten

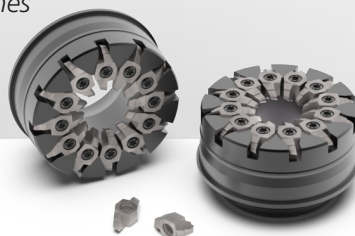
Der Performance-Schub in der Zerspantung.
Neue Technologie zur Erzeugung beliebiger dreidimensionaler Spanleitstufen-Formen.



Artikel 400868

multidec®-WHIRLING – Die effiziente Art der Gewindeherstellung

multidec®-WHIRLING ist das mehrschneidige Gewindewirbel-Werkzeugsystem, welches im Gegensatz zum Gewindedrehen das Gewinde in nur einem Durchgang gratfrei fertigstellt.



Artikel 300967



■ **Utilis AG, Präzisionswerkzeuge**
Kreuzlingerstrasse 22, CH-8555 Müllheim
Fon +41 52 762 62 62, Fax +41 52 762 62 00
info@utilis.com, www.utilis.com