

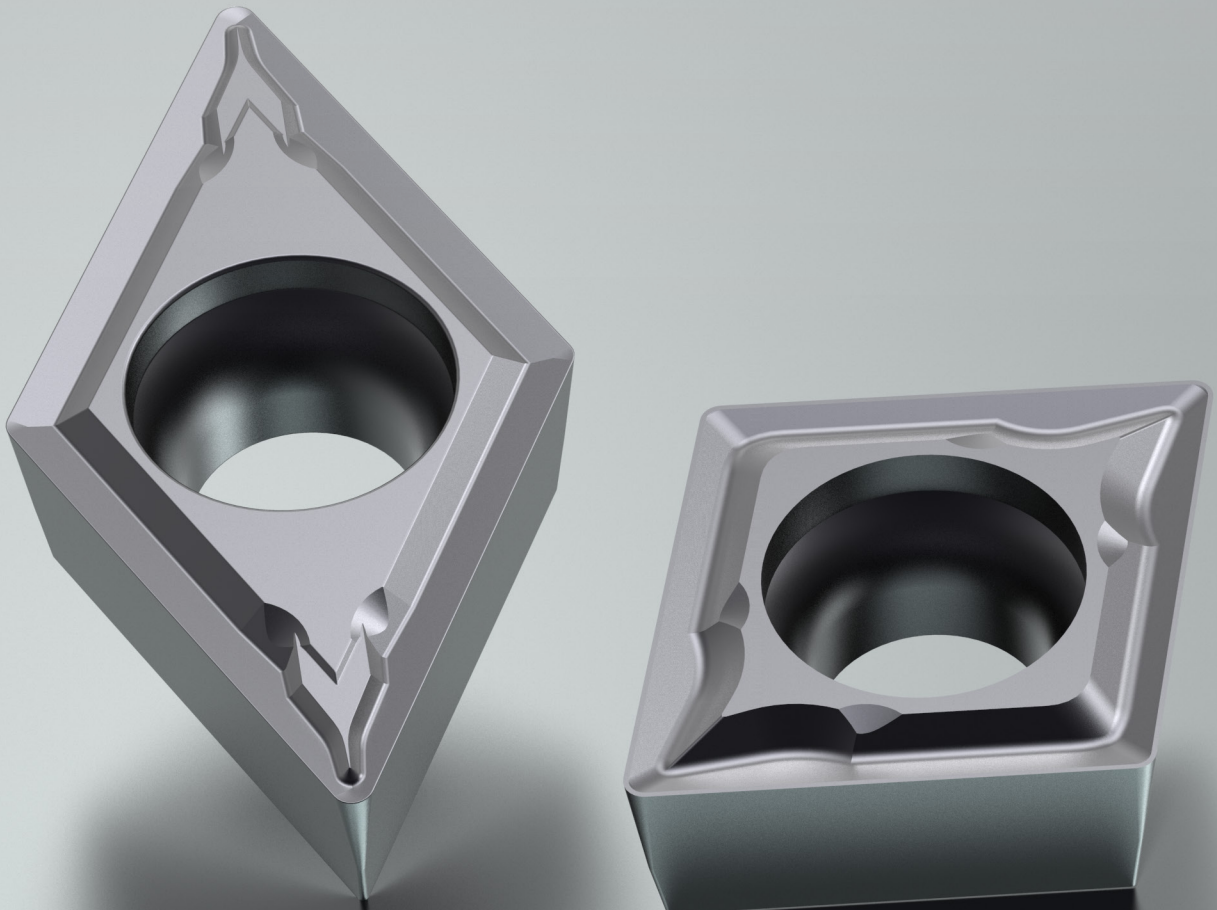
UTILIS
multidec[®]
swiss type tools

FRANÇAIS 

multidec[®]-ISO

PLAQUETTES DE COUPE HAUTE PERFORMANCE

INNOVATION



future since **1915**

UTILIS[®]
Tooling for High Technology

Nouvelles plaquettes ISO UTILIS de classe M

Nouvelles nuances de carbure pour l'usinage haute performance d'acier difficile et de matériaux exotiques.

Nuances UTILIS	Nuances ISO	Application
HMP710	P/M/S 05-10	Nuance dure pour une grande résistance à l'usure dans des conditions simples.
HMP720	P/M/S 15-20	Nuance moyennement dure pour des conditions d'usinage normales à difficiles.

Nouvelles nuances Cermet pour l'usinage de haute qualité de l'acier.

Nuances UTILIS	Nuances ISO	Application
CMB-15	P10-20	Nuance pour la résistance à l'usure lors de la finition à grande vitesse de coupe.
CMP120	P15-25	Nuance pour des conditions d'usinage normales avec une vitesse de coupe moyenne à élevée.

Légende

Dimensions

Elles sont indiquées en millimètres (mm).

Conseils d'utilisation

- Emploi recommandé
- Emploi possible
- Emploi non recommandé

Disponibilité

- Article standard
- Article standard, nouveau dans ce catalogue

Symboles pour les propriétés des outils



Classe de tolérance
Exemple: classe M (fritté)



Arêtes de coupe
E: arête de coupe arrondie



Géométrie
Exemple: 12°



Exemple: 18°
avec chanfrein de protection

Classification des matériaux

Les informations concernant l'utilisation des outils multidec® dépendent de la matière à usiner. C'est pourquoi les matériaux sont classés par le même code de couleurs normalisé dans tout notre catalogue:

P	Aciers (non alliés, faiblement alliés, fortement alliés)
M	Aciers inoxydables
S	Titane et alliages résistants à la chaleur
N	Métaux non ferreux (or, aluminium et laiton)
H	Matières dures

Désignation de commande




Lors de la commande il est nécessaire de choisir la nuance de carbure qui convient pour votre application, ainsi que l'éventuel revêtement à y apporter.

Désignation de commande	Carbure	
	HMP710	HMP720
	●	●
	●	●
	●	●
	—	—
	—	—
N	■	■
CCMT 060202 EN -S12 ...	■	■
CCMT 060204 EN -S12 ...	■	■
CCMT 09T302 EN -S12 ...	■	■
CCMT 09T304 EN -S12 ...	■	■

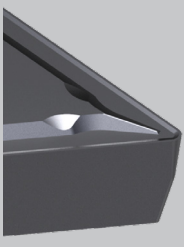


Exemple: CCMT 060202 EN -S12 HMP710

Plaquettes carbure

Bon contrôle des copeaux lors des opérations de finition et de super finition de l'acier et des matériaux inoxydables.
Bonne durée de vie même à des vitesses de coupe élevées.

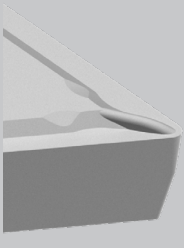


	Brise-copeaux	Rayon de pointe	Usinage	Type		
	EN -S12	R (mm)	▼▼ – ▼▼▼			
	0.2	●	CCMT		4	
	0.4	●				
	0.8	●				
	–	–				
	0.2	●	DCMT			8
	0.4	●				
	0.8	●				
	–	–				

Utilisation universelle. Pour les opérations d'ébauche et de semi-finition dans l'acier et les matériaux inoxydables.
Arête de coupe très stable.

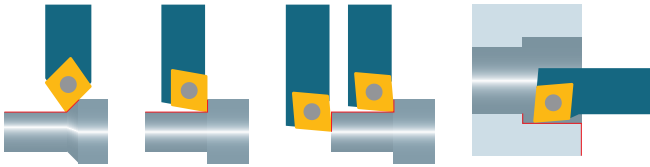
	Brise-copeaux	Rayon de pointe	Usinage	Type		
	EN -M18R	R (mm)	▼ – ▼▼			
	0.2	●	CCMT		5	
	0.4	○				
	0.8	○				
	–	–				
	0.2	●	DCMT			9
	0.4	○				
	0.8	○				
	–	–				

Plaquettes Cermet

Nuance Cermet pour les opérations de semi-finition dans l'acier et les matériaux inoxydables.
Bon contrôle des copeaux et longue durée de vie à des vitesses de coupe élevées.
Bonne qualité de surface.

	Brise-copeaux	Rayon de pointe	Usinage	Type		
	EN -S07	R (mm)	▼▼ – ▼▼▼			
	0.2	●	CCMT		6	
	0.4	○				
	0.8	–				
	–	–				
	0.2	●	DCMT			10
	0.4	○				
	0.8	–				
	–	–				

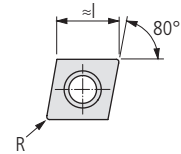
Vous trouverez des supports pour ces plaquettes et d'autres plaquettes dans notre catalogue général multidec® 2022/23.
Voir autres informations à la page 7.



4

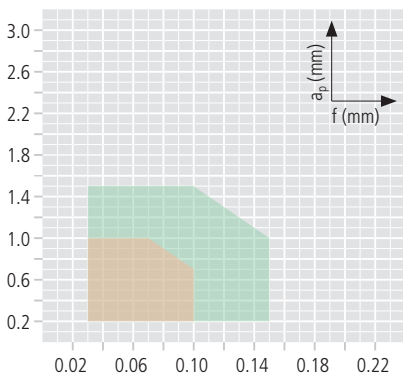


CCMT ... EN -S12



Désignation de commande	Carbure		Dimensions						Porte-outils <input type="checkbox"/> 7
	HMP710	HMP720	≈l	R	12°				
	●	●							
	●	●							
	●	●							
	-	-							
	-	-							
N	CCMT 060202 EN -S12 ...	■	■	6	0.2	12°			SC...06...
	CCMT 060204 EN -S12 ...	■	■	6	0.4	12°			SC...06...
	CCMT 09T302 EN -S12 ...	■	■	9	0.2	12°			SC...09...
	CCMT 09T304 EN -S12 ...	■	■	9	0.4	12°			SC...09...
	CCMT 09T308 EN -S12 ...	■	■	9	0.8	12°			SC...09...

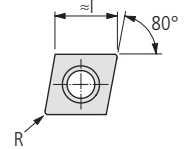
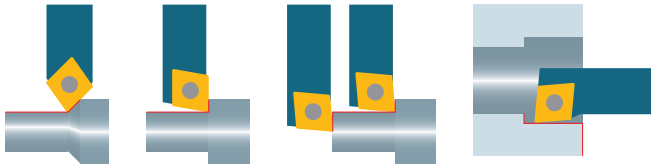
Domaines d'application



Brise-copeaux optimal

■ CCMT 06
■ CCMT 09

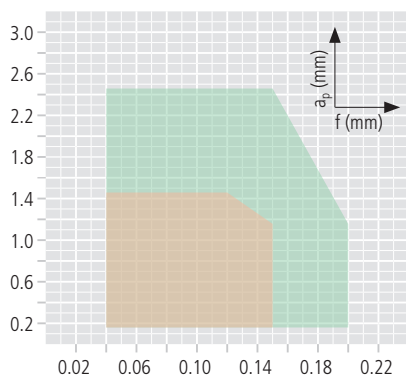
	Vitesses de coupe v_c (m/min)
P	60–80
M	50–120
S	20–45
N	–
H	–



CCMT ... EN -M18R

Désignation de commande	Carbure		Dimensions						Porte-outils 7
	●	●	≈l	R	0.1				
	○	○							
	○	○							
	-	-							
	-	-							
			HMP710	HMP720					
N	CCMT 060202 EN -M18R ...	■	■	6	0.2	18°			SC...06...
	CCMT 060204 EN -M18R ...	■	■	6	0.4	18°			SC...06...
	CCMT 09T302 EN -M18R ...	■	■	9	0.2	18°			SC...09...
	CCMT 09T304 EN -M18R ...	■	■	9	0.4	18°			SC...09...
	CCMT 09T308 EN -M18R ...	■	■	9	0.8	18°			SC...09...

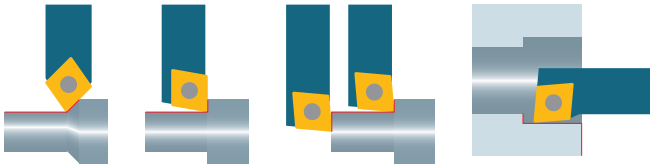
Domaines d'application



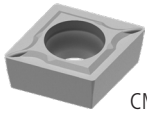
Brise-copeaux optimal

■ CCMT 06
■ CCMT 09

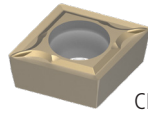
	Vitesses de coupe v_c (m/min)
P	60–180
M	50–120
S	20–45
N	–
H	–



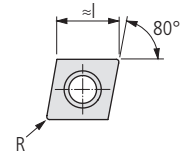
6



CMB-15



CMP120

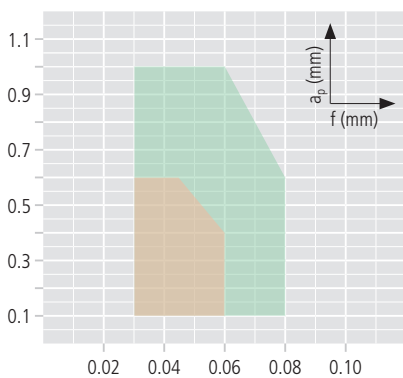


CCMT ... EN -S07

Désignation de commande	Cermet		Dimensions						Porte-outils <input type="checkbox"/> 7	
	●	○	$\approx l$	R						
	-	-								
	-	-								
	-	-								
	-	-								
	-	-								
N	CCMT 060202 EN -S07 ...	■	■	6	0.2	7°				SC...06...
	CCMT 060204 EN -S07 ...	■	■	6	0.4	7°				SC...06...
	CCMT 09T302 EN -S07 ...	■	■	9	0.2	7°				SC...09...
	CCMT 09T304 EN -S07 ...	■	■	9	0.4	7°				SC...09...
	CCMT 09T308 EN -S07 ...	■	■	9	0.8	7°				SC...09...

UTILIS multidec® swiss type tools

Domaines d'application



Brise-copeaux optimal

	Vitesses de coupe v_c (m/min)
P	70–250
M	70–230
S	–
N	–
H	–

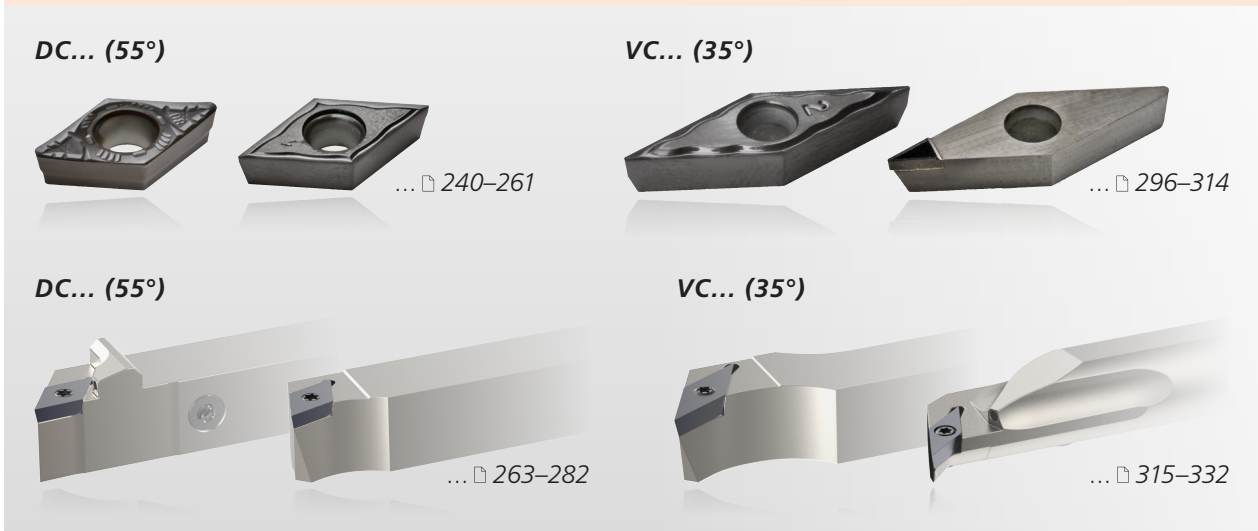
■ CCMT 06
■ CCMT 09

Type ISO CC... (80°) dans le catalogue général multidec® 2022/23



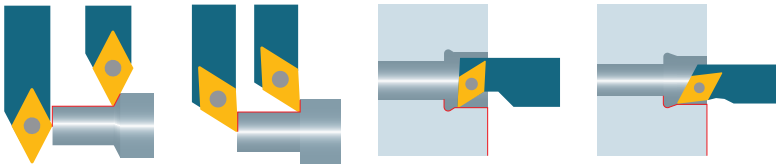
Article 300361

Type ISO DC... (55°) et type VC... (35°) dans le catalogue général multidec® 2022/23

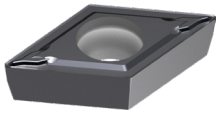


multidec®-TOP, type VP... (35°) dans le catalogue général multidec® 2022/23

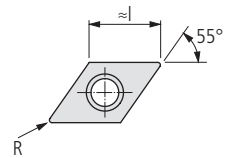




8



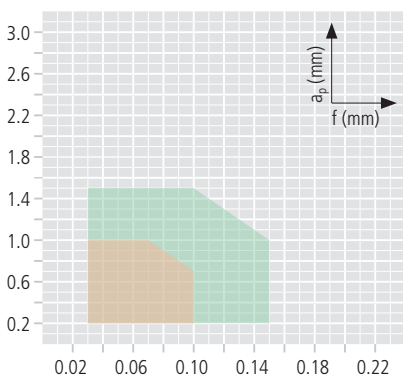
DCMT ... EN -S12



Désignation de commande	Carbure		Dimensions						Porte-outils 11
	HMP710	HMP720	≈l	R	12°				
DCMT 070202 EN -S12 ...	■	■	7	0.2	12°				SD...07...
DCMT 070204 EN -S12 ...	■	■	7	0.4	12°				SD...07...
DCMT 11T302 EN -S12 ...	■	■	11	0.2	12°				SD...11...
DCMT 11T304 EN -S12 ...	■	■	11	0.4	12°				SD...11...
DCMT 11T308 EN -S12 ...	■	■	11	0.8	12°				SD...11...

UTILIS
multidec
swiss type tools

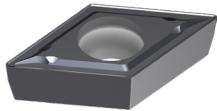
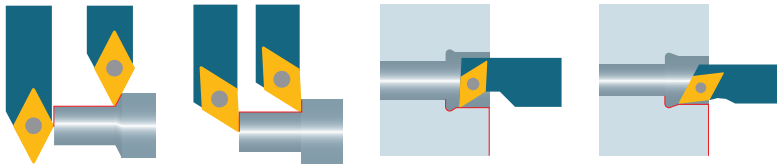
Domaines d'application



Brise-copeaux optimal

■ DCMT 07
■ DCMT 11

	Vitesses de coupe v_c (m/min)
P	60–80
M	50–120
S	20–45
N	–
H	–

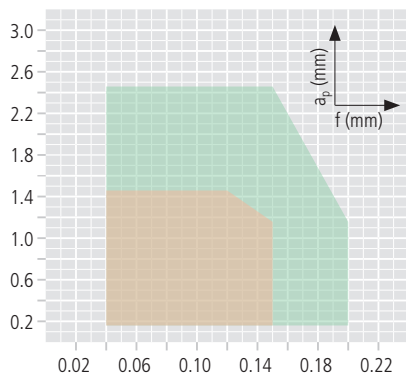


DCMT ... EN -M18R



Désignation de commande	Carbure		Dimensions					Porte-outils	11
	●	●	≈l	R	0.1	18°			
	○	○	HMP710	HMP720					
N	■	■	7	0.2	18°				SD...07...
	■	■	7	0.4	18°				SD...07...
	■	■	11	0.2	18°				SD...11...
	■	■	11	0.4	18°				SD...11...
	■	■	11	0.8	18°				SD...11...

Domaines d'application



Brise-copeaux optimal

■ DCMT 07
■ DCMT 11

	Vitesses de coupe v_c (m/min)
P	60–180
M	50–120
S	20–45
N	–
H	–

Type ISO DC... (55°) dans le catalogue général multidec® 2022/23



Article 300361

Autres produits multidec® de la société UTILIS

multidec®-CUT – Plaquettes G-LINE

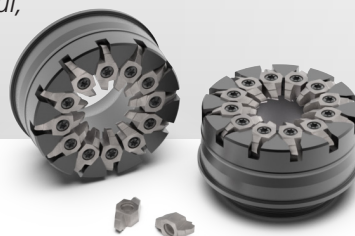
Le développement des performances dans l'enlèvement de copeaux. Nouvelle technologie de création de n'importe quelle forme tridimensionnelle de brise-copeaux.



Article 400869

multidec®-WHIRLING – Le filetage efficace

multidec®-WHIRLING est un système de tourbillonnage à plusieurs plaquettes qui, contrairement au filetage au tour, permet de réaliser le filet complet en une seule passe sans bavures.



Article 300968



■ **Utilis SA, Outils de précision**

Kreuzlingerstrasse 22, CH-8555 Müllheim
Téléphone +41 52 762 62 62, Fax +41 52 762 62 00
info@utilis.com, www.utilis.com

■ **Utilis France SARL, Outils de précision**

90, allée de Glaisy ZI, FR-74300 Thyez
Téléphone +33 4 50 96 36 30, Fax +33 4 50 96 37 93
contact@utilis.com www.utilis.com