

MLU 47-6 AN-A

für Utilis Typ 1600 100 mm länge +/- 5 mm

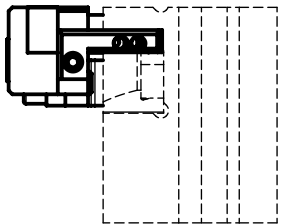
80

A

A

3 Nm max.

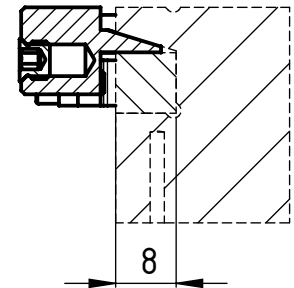
Lx = 13



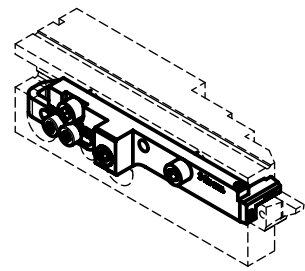
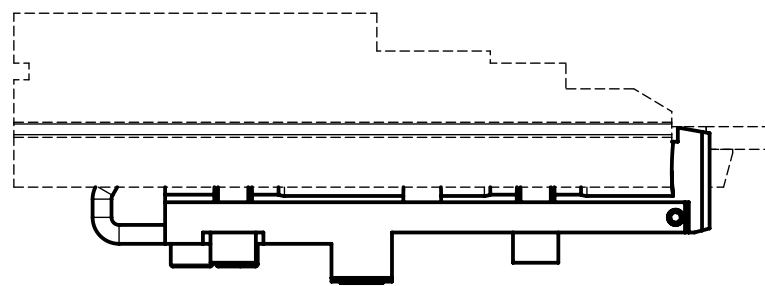
MLU-CI-12 R-R IC-F

für Utilis Typ 1600 80mm länge +/- 5 mm

MLU-CI-12 R-R IC-F



SCHNITT A-A  
MAßSTAB 1 : 1



Lx=

Vorstandlänge des Werkzeuges für optimale Kühlung  
 Longueur d'outil pour un refroidissement optimal  
 Tool length for optimal cooling

Beschreibung

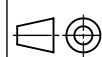
Multidec Lub Keil

Artikel Bezeichnung

MLU-CI-12 R-R IC-F

Zeichnungsnummer

MLU-76-05



Index  
B