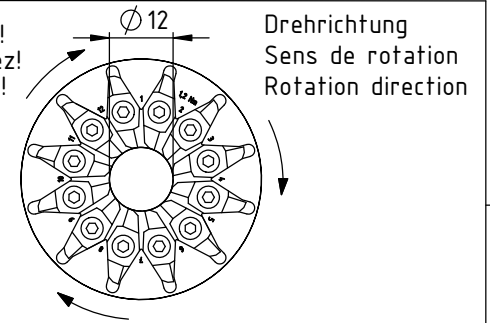
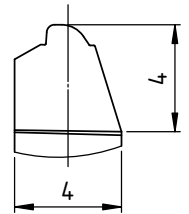
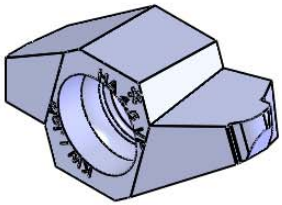


Bearbeitungsrichtung  
sens d'usinage  
machining direction

- Bitte Drehrichtung kontrollieren und bestätigen!
- Veuillez contrôler le sens de rotation et validez!
- Please check and confirm the rotation direction!



Drehrichtung  
Sens de rotation  
Rotation direction



Steigungswinkel:  
Angle de filet:  
Leadangle:

8.6°

Schleifzeichnung:  
Dessin d'affutage:  
Grinding drawing:

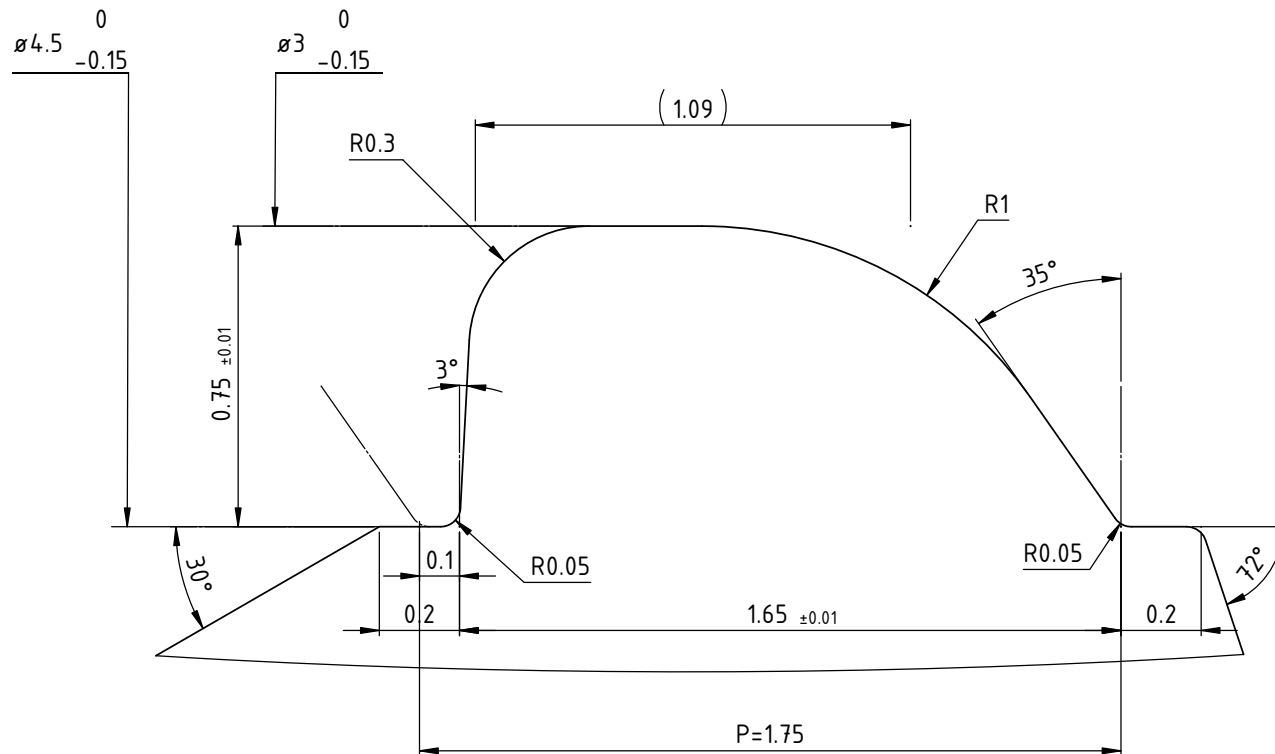
MWI-000028-Z

Bezeichnung:  
Denomination:  
Description:

MWI12 164 HA4.5 VP

Originalzeichnung:  
Dessin original:  
Original drawing:

ISO 5835:1991 HA4.5



Allgemeintoleranzen DIN ISO 2768-1 und interne Norm

Genauigkeitsgrad	Längenmasse in mm					Radius in mm				Winkel in°
	≤ 0.2	> 0.2 ≤ 3.0	> 3.0 ≤ 6.0	> 6.0 ≤ 30.0	> 30.0 ≤ 120.0	≤ 0.06	> 0.06 ≤ 0.2	> 0.2 ≤ 1.0	> 1.0 ≤ 30.0	Alle
f (fein)	± 0.01	± 0.025	± 0.05	± 0.1	± 0.15	± 0.005	± 0.01	± 0.02	± 0.05	± 0° 20'

Kunde Nr.	Kunde	Artikel Nr.	Erstellt durch	Erstellt Datum	Freigegeben von	Freigabe Datum
12026	UTILIS AG	119076	C.Fabozzi	20.04.2011	C.Fabozzi	29.06.2011
Artikel Bezeichnung		Format	Blatt	Zeichnungsnummer		Index
MWI12 164 HA4.5 VP		A3	1 / 3	MWI-000028		C

Kundenzeichnung

Plotdatum: 05.01.2012