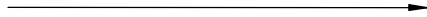
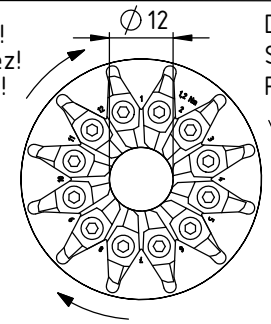


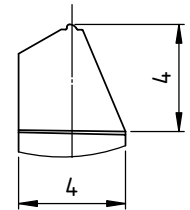
Bearbeitungsrichtung  
sens d'usinage  
machining direction



- Bitte Drehrichtung kontrollieren und bestätigen!
- Veuillez contrôler le sens de rotation et validez!
- Please check and confirm the rotation direction!



Drehrichtung  
Sens de rotation  
Rotation direction



Steigungswinkel:  
Angle de filet:  
Leadangle:

7.3°

Schleifzeichnung:  
Dessin d'affutage:  
Grinding drawing:

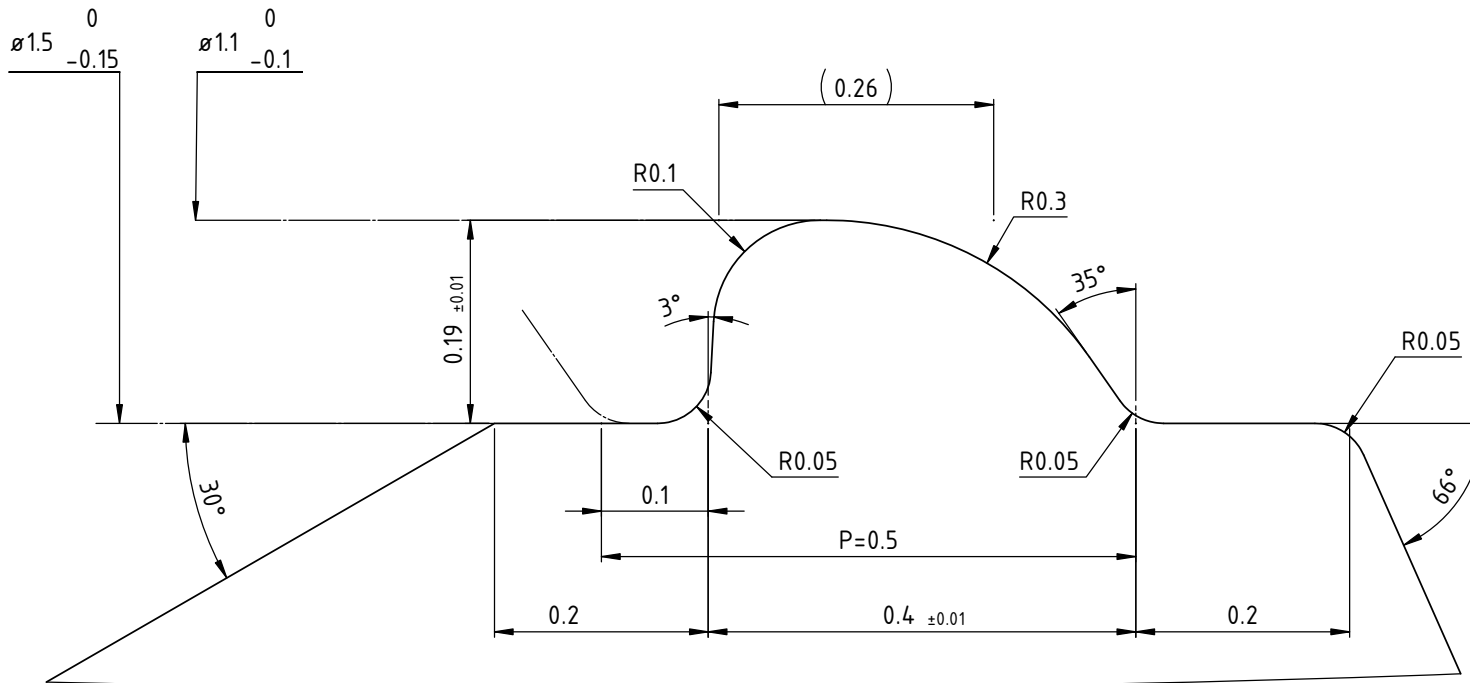
MWI-000047-Z

Bezeichnung:  
Denomination:  
Description:

MWI12 164 HA1.5 VP

Originalzeichnung:  
Dessin original:  
Original drawing:

ISO 5835 HA1.5



Allgemeintoleranzen DIN ISO 2768-1 und interne Norm

Genauigkeitsgrad	Längenmasse in mm						Radius in mm				Winkel in°
	≤ 0.2	> 0.2 ≤ 3.0	> 3.0 ≤ 6.0	> 6.0 ≤ 30.0	> 30.0 ≤ 120.0	> 120.0 ≤ 400.0	≤ 0.06	> 0.06 ≤ 0.2	> 0.2 ≤ 1.0	> 1.0 ≤ 30.0	Alle
f (fein)	± 0.01	± 0.025	± 0.05	± 0.1	± 0.15	± 0.2	± 0.005	± 0.01	± 0.02	± 0.05	± 0° 20'

Kunde Nr.	Kunde	Artikel Nr.	Erstellt durch	Erstellt Datum	Freigegeben von	Freigabe Datum
12026	UTILIS AG	119054	C.Fabozzi	27.04.2011	C.Fabozzi	27.04.2011
Artikel Bezeichnung		Format	Blatt	Zeichnungsnummer		Index
MWI12 164 HA1.5 VP		A3	1 / 3	MWI-000047		C

Kundenzeichnung

Plotdatum: 04.01.2012