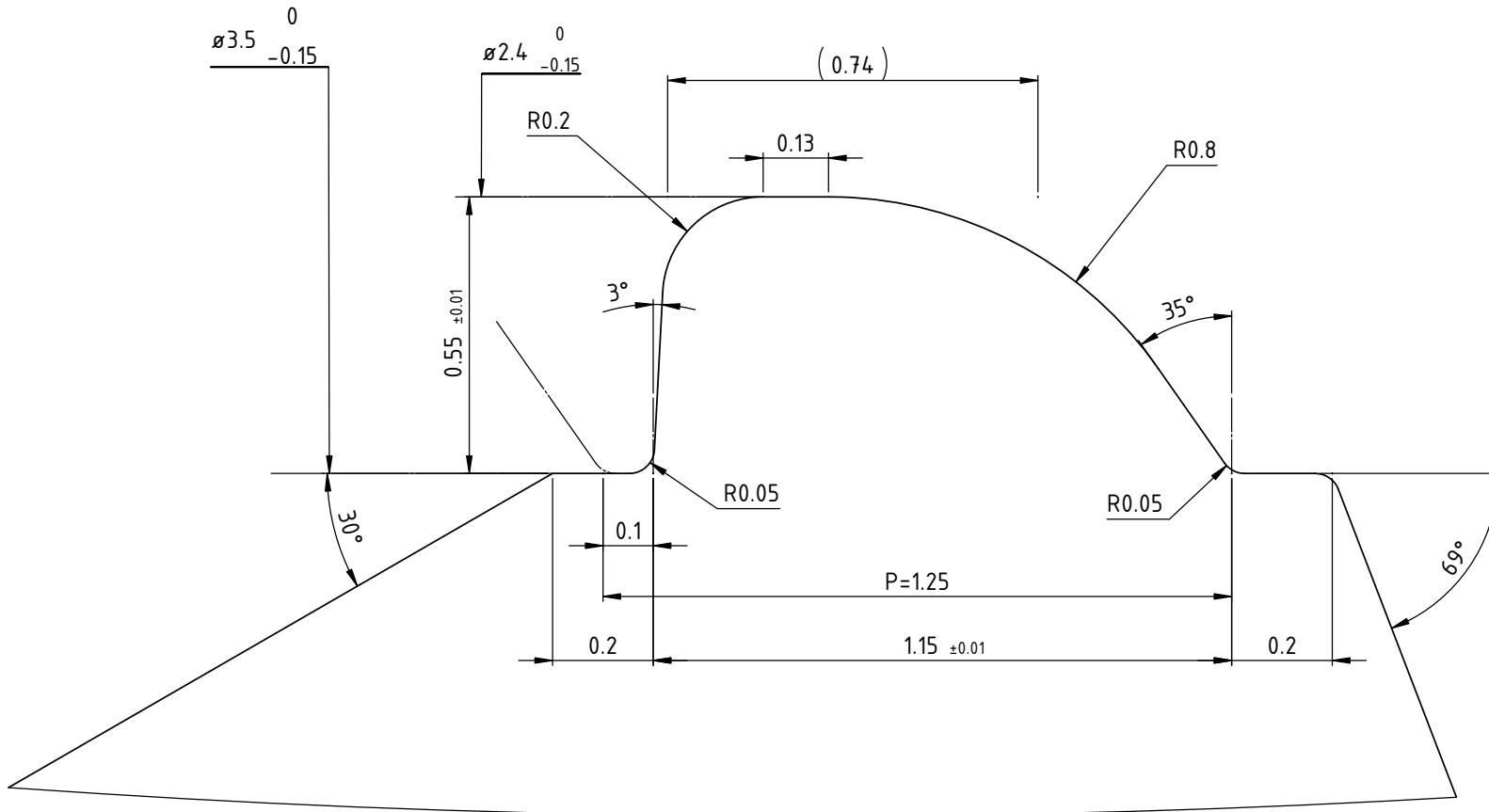
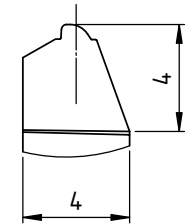
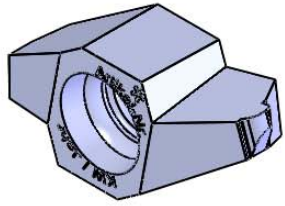
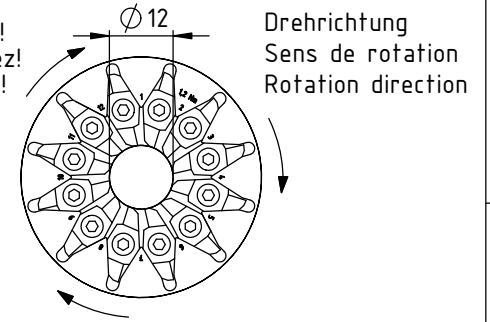


Bearbeitungsrichtung
sens d'usinage
machining direction

- Bitte Drehrichtung kontrollieren und bestätigen!
- Veuillez contrôler le sens de rotation et validez!
- Please check and confirm the rotation direction!



Schleifzeichnung:
Dessin d'affutage:
Grinding drawing:

MWI-000072-Z

Bezeichnung:
Denomination:
Description:

MWI12 164 HA3.5 VP

Originalzeichnung:
Dessin original:
Original drawing:

ISO 5835: 1991 HA3.5

Allgemeintoleranzen DIN ISO 2768-1 und interne Norm

| Genauigkeitsgrad | Längenmasse in mm | | | | | Radius in mm | | | | Winkel in° |
|------------------|-------------------|----------------|----------------|-----------------|-------------------|--------------|-----------------|----------------|-----------------|------------|
| | ≤ 0.2 | > 0.2 ≤ 3.0 | > 3.0 ≤ 6.0 | > 6.0 ≤ 30.0 | > 30.0 ≤ 120.0 | ≤ 0.06 | > 0.06 ≤ 0.2 | > 0.2 ≤ 1.0 | > 1.0 ≤ 30.0 | Alle |
| f (fein) | ± 0.01 | ± 0.025 | ± 0.05 | ± 0.1 | ± 0.15 | ± 0.005 | ± 0.01 | ± 0.02 | ± 0.05 | ± 0° 20' |

| | | | | | | |
|---------------------|-----------|-------------|----------------|------------------|-----------------|----------------|
| Kunde Nr. | Kunde | Artikel Nr. | Erstellt durch | Erstellt Datum | Freigegeben von | Freigabe Datum |
| 12026 | UTILIS AG | 119070 | C.Fabozzi | 27.06.2011 | C.Fabozzi | 27.06.2011 |
| Artikel Bezeichnung | | Format | Blatt | Zeichnungsnummer | | Index |
| MWI12 164 HA3.5 VP | | A3 | 1 / 3 | MWI-000072 | | C |

Kundenzeichnung

Plotdatum: 05.01.2012