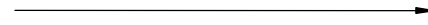
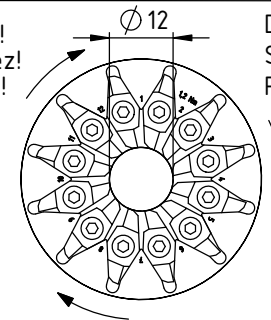


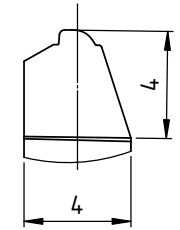
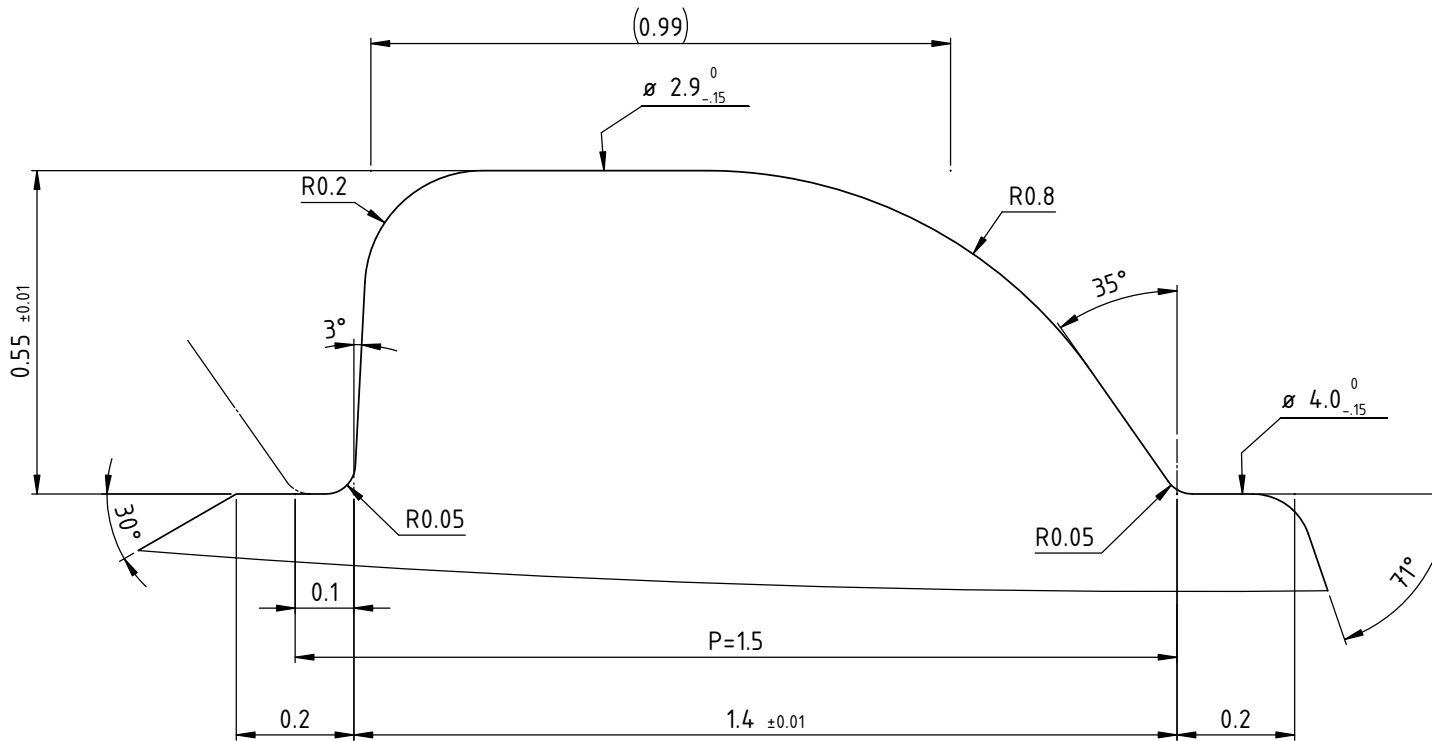
Bearbeitungsrichtung
sens d'usinage
machining direction



- Bitte Drehrichtung kontrollieren und bestätigen!
- Veuillez contrôler le sens de rotation et validez!
- Please check and confirm the rotation direction!



Drehrichtung
Sens de rotation
Rotation direction



Steigungswinkel:
Angle de filet:
Leadangle:
8.1°

Schleifzeichnung:
Dessin d'affutage:
Grinding drawing:
MWI-000074-Z

Bezeichnung:
Denomination:
Description:
MWI12 164 H4.0 VP

Originalzeichnung:
Dessin original:
Original drawing:
ISO 5835:1991 HA4.0

Allgemeintoleranzen DIN ISO 2768-1 und interne Norm

Genauigkeitsgrad	Längenmasse in mm					Radius in mm				Winkel in°
	≤ 0.2	> 0.2 ≤ 3.0	> 3.0 ≤ 6.0	> 6.0 ≤ 30.0	> 30.0 ≤ 120.0	≤ 0.06	> 0.06 ≤ 0.2	> 0.2 ≤ 1.0	> 1.0 ≤ 30.0	Alle
f (fein)	± 0.01	± 0.025	± 0.05	± 0.1	± 0.15	± 0.005	± 0.01	± 0.02	± 0.05	± 0° 20'

Kunde Nr. 12026	Kunde UTILIS AG	Artikel Nr. 119073	Erstellt durch C.Fabozzi	Erstellt Datum 28.06.2011	Freigegeben von C.Fabozzi	Freigabe Datum 28.06.2011
Artikel Bezeichnung MWI12 164 H4.0 VP		Format A3	Blatt 1 / 3	Zeichnungsnummer MWI-000074	Index C	

Kundenzeichnung

Plotdatum: 05.01.2012