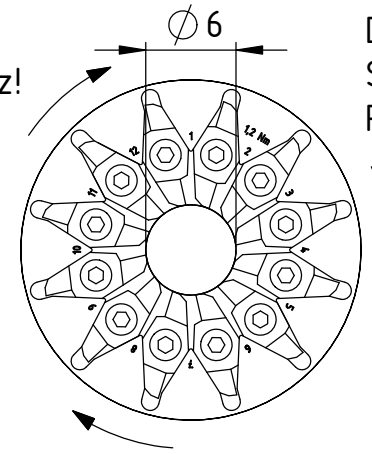


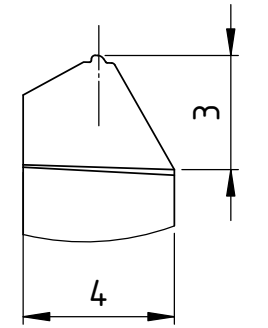
Bearbeitungsrichtung
sens d'usage
machining direction



- Bitte Drehrichtung kontrollieren und bestätigen!
- Veuillez contrôler le sens de rotation et validez!
- Please check and confirm the rotation direction!



Drehrichtung
Sens de rotation
Rotation direction



Steigungswinkel:
Angle de filet:
Leadangle:

7.3°

Schleifzeichnung:
Dessin d'affutage:
Grinding drawing:

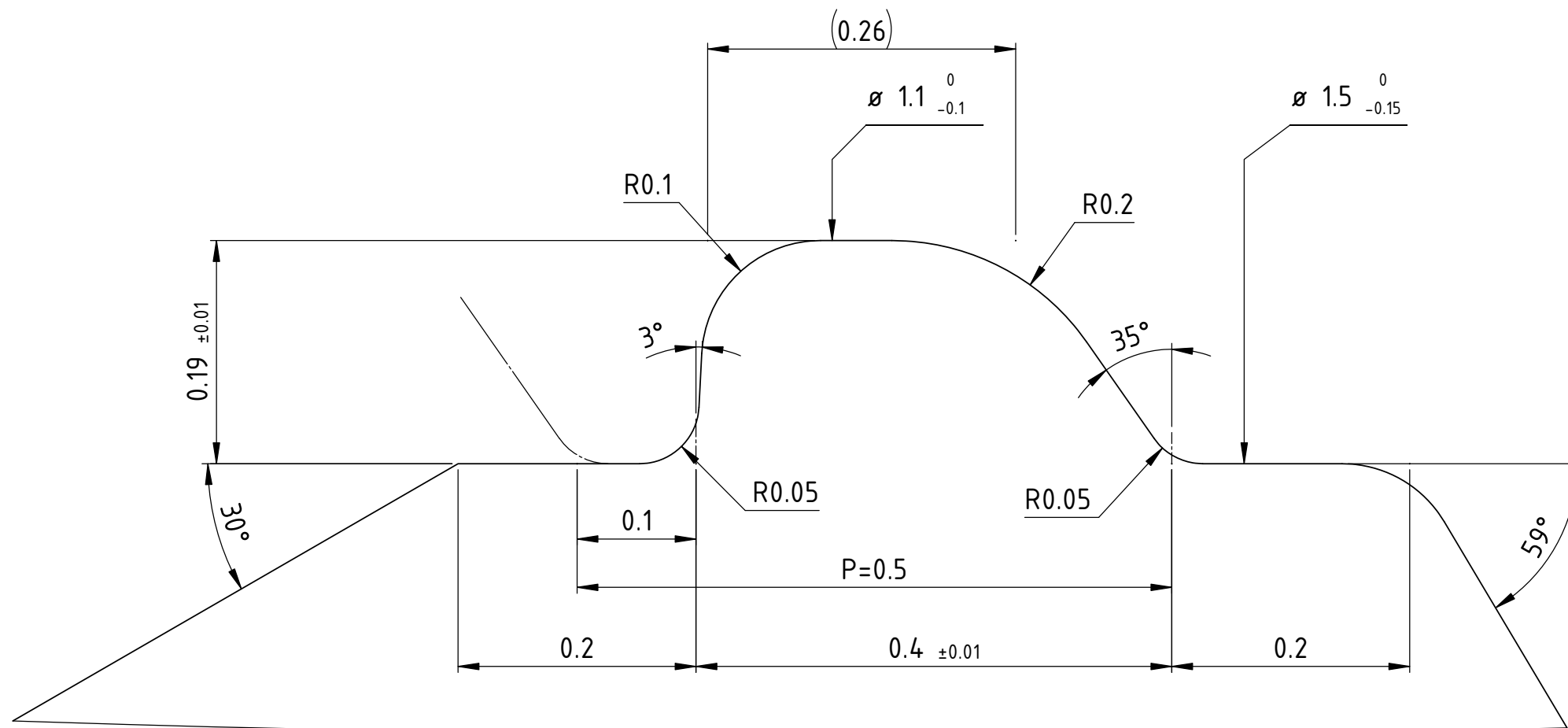
MWI-000092-Z

Bezeichnung:
Denomination:
Description:

MWI06 164 HA1.5 VP

Originalzeichnung:
Dessin original:
Original drawing:

ISO 5835 : 1991 HA1.5



Allgemeintoleranzen DIN ISO 2768-1 und interne Norm

Genauigkeitsgrad	Längenmasse in mm					Radius in mm					Winkel in°
	≤ 0.2	> 0.2 ≤ 3.0	> 3.0 ≤ 6.0	> 6.0 ≤ 30.0	> 30.0 ≤ 120.0	≤ 0.06	> 0.06 ≤ 0.2	> 0.2 ≤ 1.0	> 1.0 ≤ 30.0	Alle	
f (fein)	± 0.01	± 0.025	± 0.05	± 0.1	± 0.15	± 0.005	± 0.01	± 0.02	± 0.05	± 0° 20'	

Kunde Nr.	Kunde	Artikel Nr.	Erstellt durch	Erstell Datum	Freigegeben von	Freigabe Datum
12026	UTILIS AG	119050	C.Fabozzi	10.06.2011	C.Fabozzi	10.06.2011
Artikel Bezeichnung		Format	Blatt	Zeichnungsnummer		Index
MWI06 164 HA1.5 VP		A3	1 / 3	MWI-000092		C

Kundenzeichnung

Plotdatum: 04.01.2012