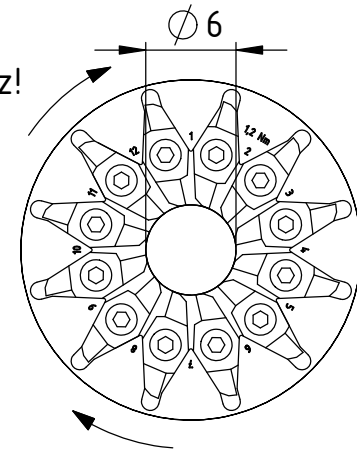


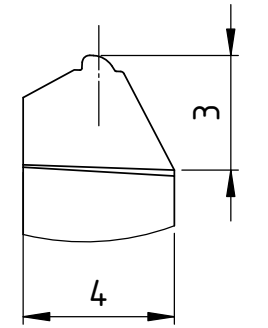
Bearbeitungsrichtung
sens d'usage
machining direction



- Bitte Drehrichtung kontrollieren und bestätigen!
- Veuillez contrôler le sens de rotation et validez!
- Please check and confirm the rotation direction!



Drehrichtung
Sens de rotation
Rotation direction



Steigungswinkel:
Angle de filet:
Leadangle:

8.1°

Schleifzeichnung:
Dessin d'affutage:
Grinding drawing:

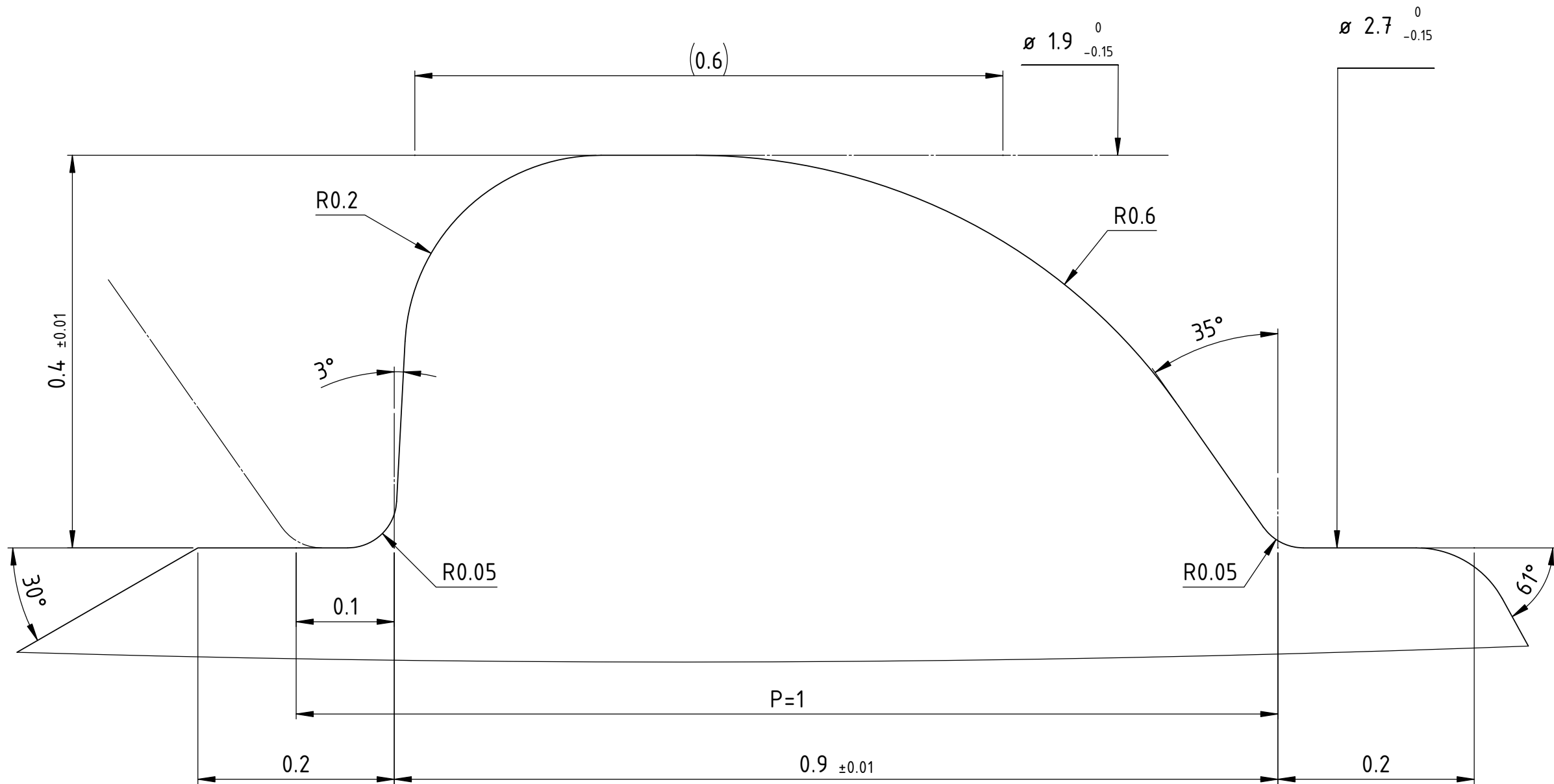
MWI-000147-Z

Bezeichnung:
Denomination:
Description:

MWI06 164 HA2.7 VP

Originalzeichnung:
Dessin original:
Original drawing:

ISO 5835 : 1991 HA2.7



Allgemeintoleranzen DIN ISO 2768-1 und interne Norm

| Genauigkeitsgrad | Längenmasse in mm | | | | | Radius in mm | | | | | Winkel in° |
|------------------|-------------------|----------------|----------------|-----------------|-------------------|-----------------|----------------|-----------------|--------|----------|------------|
| | ≤ 0.2 | > 0.2 ≤ 3.0 | > 3.0 ≤ 6.0 | > 6.0 ≤ 30.0 | > 30.0 ≤ 120.0 | > 0.06 ≤ 0.2 | > 0.2 ≤ 1.0 | > 1.0 ≤ 30.0 | | | Alle |
| f (fein) | ± 0.01 | ± 0.025 | ± 0.05 | ± 0.1 | ± 0.15 | ± 0.005 | ± 0.01 | ± 0.02 | ± 0.05 | ± 0° 20' | |

| | | | | | | |
|---------------------|-----------|-------------|----------------|---------------|------------------|----------------|
| Kunde Nr. | Kunde | Artikel Nr. | Erstellt durch | Erstell Datum | Freigegeben von | Freigabe Datum |
| 12026 | UTILIS AG | 119052 | C.Fabozzi | 10.06.2011 | C.Fabozzi | 10.06.2011 |
| Artikel Bezeichnung | | | Format | Blatt | Zeichnungsnummer | Index |
| MWI06 164 HA2.7 VP | | | A3 | 1 / 3 | MWI-000147 | B |

Kundenzeichnung

Plotdatum: 04.01.2012