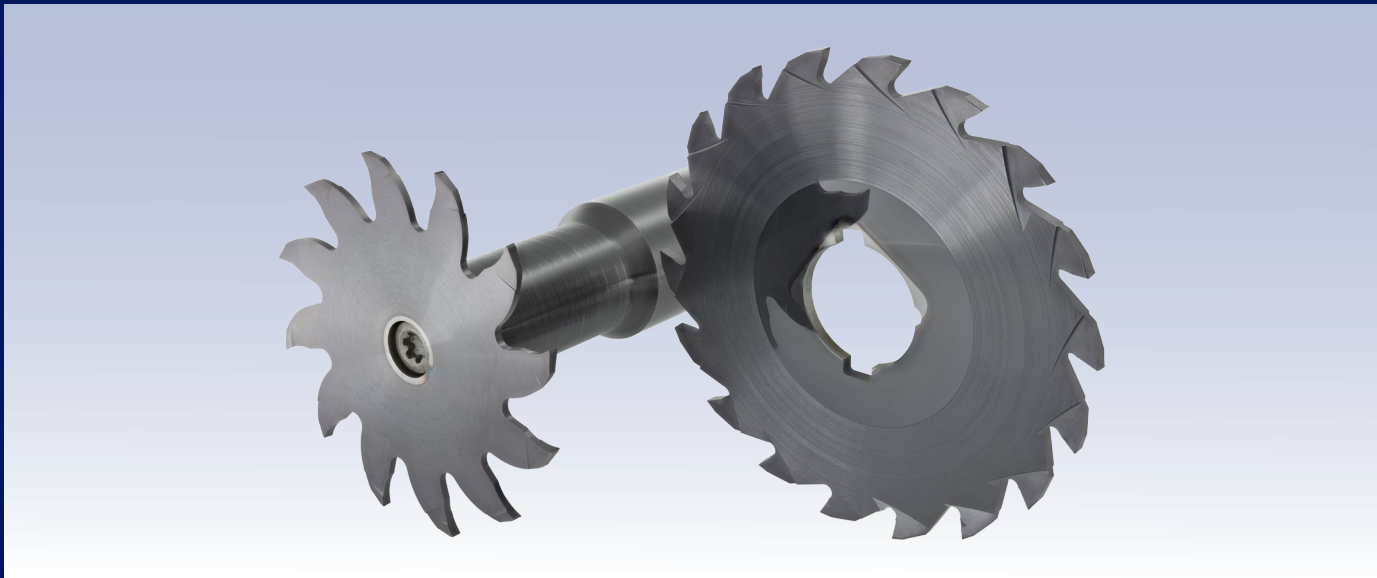


NEU

MINIMILL XL SYSTEM 500



Nut-, Schlitz- und Trennfräsen mit 12 Schneiden für hohe Frästiefen bis 16.5 mm
Schneidbreiten 0.5 - 6.0 mm

Groove and slot milling with 12 teeth for a high milling depth up to 16.5 mm
Width from 0.5 - 6.0 mm

VHM - Scheibenfräser mit 18 Zähnen für hohe Frästiefen mit Schneidbreiten 2.0 - 10.0 mm

Solid carbide disc milling cutter with 18 teeth for high milling depths,
width from 2.0 - 10.0 mm

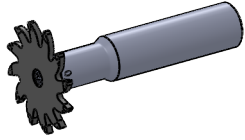
MINIMILL XL

Nutfräsen, Trennfräsen und Schlitzfräsen

groove and slot milling

Übersicht

summary



Frälerschaft

milling shank

**Maße
dimensions**

**Seite
page**

Typ XH50

Frälerschaft Stahl

milling shank steel

Ø DS 50

... 3

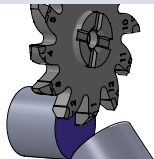
Typ XH50

Frälerschaft Hartmetall

milling shank carbide

Ø DS 50

... 4



**Schneideinsatz
Nutfräsen, Trennfräsen und
Schlitzfräsen**

**inserts
groove and slot milling**

**Maße
dimensions**

**Seite
page**

Typ X1250

Nutfräsen, Trennfräsen und Schlitzfräsen

groove and slot milling

Ø DS 50
t max. = 16.5
b = 0.5 - 1.0

... 5

Typ X1250.X

Nutfräsen, Trennfräsen und Schlitzfräsen

groove and slot milling

Ø DS 50
t max. = 16.5
b = 1.5 - 3.0

... 6

Typ X1250.X

Nutfräsen, Trennfräsen und Schlitzfräsen mit Schnittkraftreduzierung

groove and slot milling with cutting force reduction

Ø DS 50
t max. = 16.5
b ≥ 4

... 7

MINIMILL XL

Nutfräsen, Trennfräsen und Schlitzfräsen

groove and slot milling

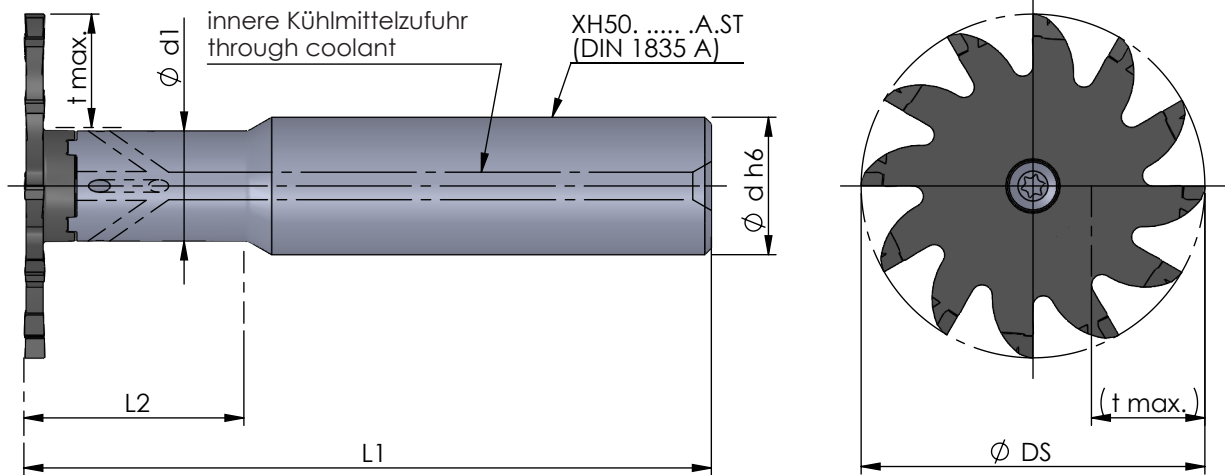
Typ XH50

Fräferschaft Stahl

milling shank steel

Ø DS 50

Ø DS 50



Abmessungen in mm

dimensions in mm

neu

| Bestellnummer part number | Ø d h6 | Ø d1 | L1 | L2 | Typ: t max./ Schneidkreis-Ø DS | Spannschraube screw | Schraubenschlüssel wrench | Anzugs- drehmoment torque | für Schneideinsatz for insert |
|------------------------------|--------|------|-----|----|-----------------------------------|------------------------|------------------------------|---------------------------------|----------------------------------|
| XH50.2016.32.A.ST | 20 | 16 | 100 | 32 | X1250: 16.5 / 50 | M5/16-MM | T20F | 7.0 Nm | X1250... |

Bestellbeispiel:
XH50.2016.32.A.ST

order-example:
XH50.2016.32.A.ST

MINIMILL XL

Nutfräsen, Trennfräsen und Schlitzfräsen

groove and slot milling

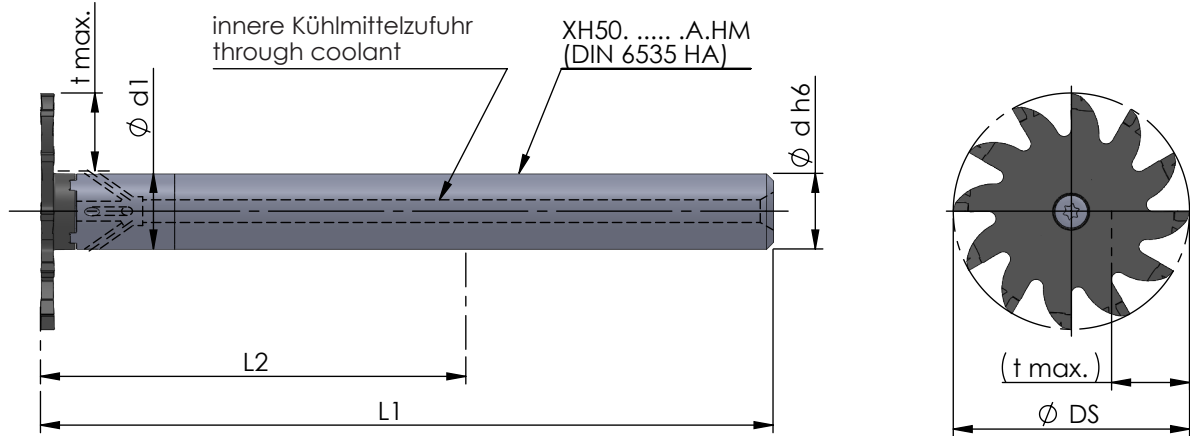
Typ XH50

Fräferschaft Hartmetall

Ø DS 50

milling shank carbide

Ø DS 50



Abmessungen in mm

dimensions in mm

| Bestellnummer part number | Abmessungen in mm | | | | dimensions in mm | | | | Typ: t max./ Schneidkreis-Ø DS | Spannschraube screw | Schraubenschlüssel wrench | Anzugs- drehmoment torque | für Schneideinsatz for insert |
|-------------------------------|-------------------|------|-----|-----|------------------|------|----|----|-----------------------------------|------------------------|------------------------------|---------------------------------|----------------------------------|
| | Ø d h6 | Ø d1 | L1 | L2 | Ø d h6 | Ø d1 | L1 | L2 | | | | | |
| neu XH50.1616.060.A.HM | 16 | 16 | 125 | 60 | | | | | | | | | |
| neu XH50.1616.090.A.HM | 16 | 16 | 155 | 90 | | | | | M5/16-MM | T20F | 7.0 Nm | X1250... | |
| neu XH50.1616.120.A.HM | 16 | 16 | 185 | 120 | | | | | | | | | |

Bestellbeispiel:
XH50.1616.060.A.HM

order-example:
XH50.1616.060.A.HM

MINIMILL XL

Nutfräsen, Trennfräsen und Schlitzfräsen

groove and slot milling

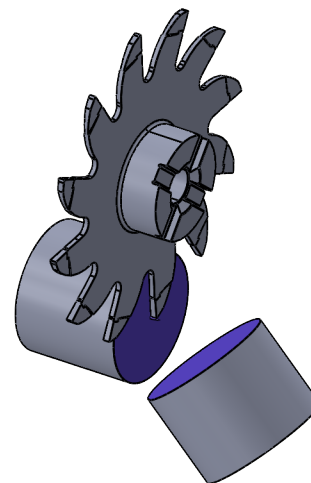
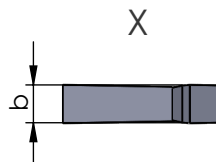
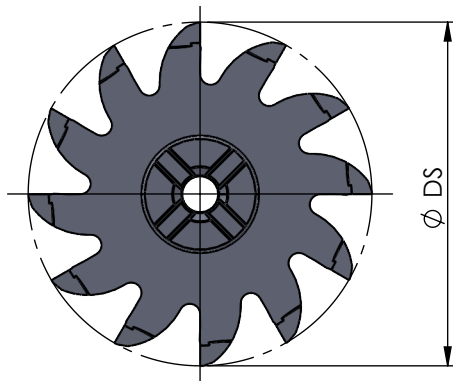
Typ X1250

Nutfräsen, Trennfräsen und Schlitzfräsen

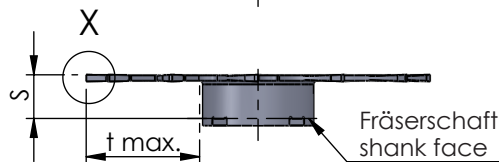
groove and slot milling

Ø DS 50
t max. = 16.5
b = 0.5 - 1.0

Ø DS 50
t max. = 16.5
b = 0.5 - 1.0



Beispielzeichnung
exemplary application



Abmessungen in mm

dimensions in mm



| Bestellnummer part number | Ø DS | s | b ±0.02 | t max. | Zähnezahl number of teeth | Material | | für Frälerschaft for milling shank |
|------------------------------|------|------|---------|--------|------------------------------|----------|------|---------------------------------------|
| | | | | | | K10F | P04C | |
| neu X1250.0050.00 | 50 | 6.35 | 0.5 | 16.5 | 12 | ● | ● | XH50... |
| neu X1250.0100.00 | 50 | 6.35 | 1.0 | 16.5 | 12 | ● | ● | |

Weitere HM Sorten können Sie in der Sortenübersicht im Kapitel "Technische Hinweise" und der Preisliste finden.

Bestellbeispiel:
für Sorte P04C:
X1250.0050.00/P04C

More carbide grades you can find in the grades summary in the chapter "technical instructions" and in the price list.

order-example:
grade P04C:
X1250.0050.00/P04C

MINIMILL XL

Nutfräsen, Trennfräsen und Schlitzfräsen

groove and slot milling

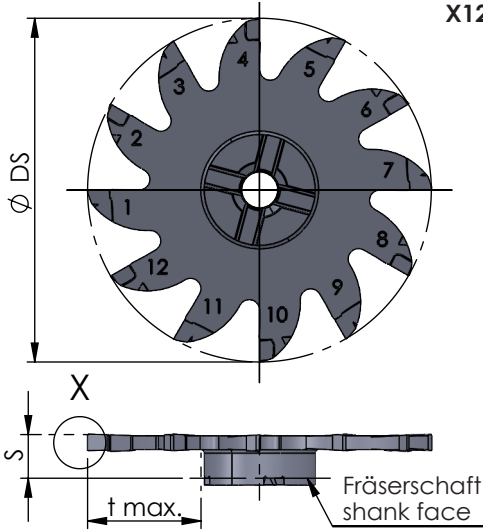
Typ X1250.X

Nutfräsen, Trennfräsen und Schlitzfräsen

groove and slot milling

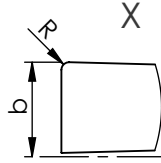
Ø DS 50
t max. = 16.5
b = 1.5 - 3.0

Ø DS 50
t max. = 16.5
b = 1.5 - 3.0

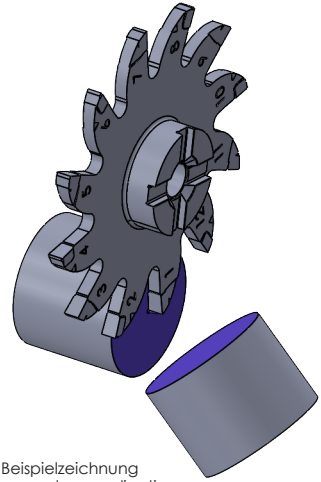
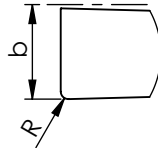


X1250.X kreuzverzahnt / staggered-toothed

Schneide / tooth
1-3-5-7-9-11



Schneide / tooth
2-4-6-8-10-12



Beispielzeichnung
exemplary application

Abmessungen in mm

dimensions in mm

| Bestellnummer part number | Ø DS | S | R | b ±0.02 | t max. | Zähnezahl number of teeth | K10F P04C | | für Frälerschaft for milling shank |
|------------------------------|------|------|-----|---------|--------|------------------------------|--------------|---|---------------------------------------|
| | | | | | | | | | |
| neu X1250.X150.01 | 50 | 6.35 | 0.1 | 1.5 | 16.5 | 12 | ● | ● | XH50... |
| neu X1250.X200.02 | 50 | 6.35 | 0.2 | 2.0 | 16.5 | 12 | ● | ● | |
| neu X1250.X250.02 | 50 | 6.35 | 0.2 | 2.5 | 16.5 | 12 | ● | ● | |
| neu X1250.X300.02 | 50 | 6.35 | 0.2 | 3.0 | 16.5 | 12 | ● | ● | |

Weitere HM Sorten können Sie in der Sortenübersicht im Kapitel "Technische Hinweise" und der Preisliste finden.

Bestellbeispiel:
für Sorte P04C:
X1250.X150.01/P04C

More carbide grades you can find in the grades summary in the chapter "technical instructions" and in the price list.

order-example:
grade P04C:
X1250.X150.01/P04C

MINIMILL XL

Nutfräsen, Trennfräsen und Schlitzfräsen

groove and slot milling

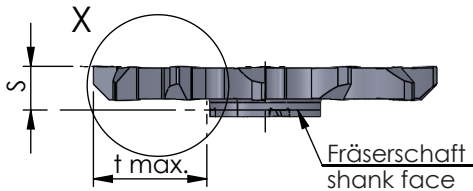
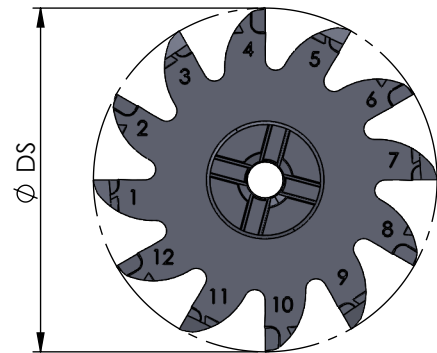
Typ X1250.X

Nutfräsen, Trennfräsen und Schlitzfräsen mit Schnittkraftreduzierung

groove and slot milling with cutting force reduction

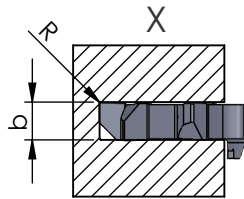
Ø DS 50
t max. = 16.5
b ≥ 4

Ø DS 50
t max. = 16.5
b ≥ 4

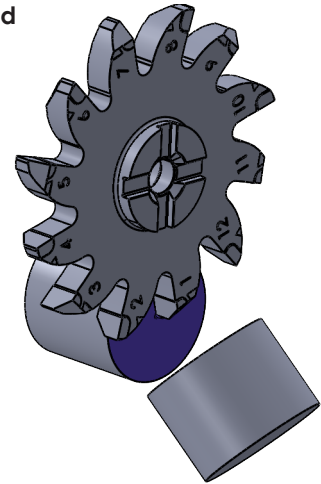
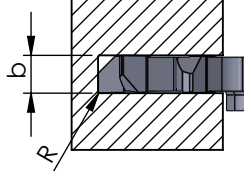


X1250.X kreuzverzahnt / staggered-toothed

Schneide / tooth 1-3-5-7-9-11



Schneide / tooth 2-4-6-8-10-12



Beispielzeichnung
exemplary application

Abmessungen in mm

dimensions in mm

| | Bestellnummer part number | Ø DS | S | R | b ±0.02 | t max. | Zähnezahl number of teeth | | | für Fräaserschaft for milling shank |
|-----|------------------------------|------|------|-----|---------|--------|------------------------------|------|------|--|
| | | | | | | | | K10F | P04C | |
| neu | X1250.X400.02 | 50 | 6.35 | 0.2 | 4.0 | 16.5 | 12 | ● | ● | |
| neu | X1250.X500.02 | 50 | 6.35 | 0.2 | 5.0 | 16.5 | 12 | ● | ● | XH50... |
| neu | X1250.X600.02 | 50 | 6.35 | 0.2 | 6.0 | 16.5 | 12 | ● | ● | |

Weitere HM Sorten können Sie in der Sortenübersicht im Kapitel "Technische Hinweise" und der Preisliste finden.

Bestellbeispiel:
für Sorte P04C:
X1250.X400.02/P04C

More carbide grades you can find in the grades summary in the chapter "technical instructions" and in the price list.

order-example:
grade P04C:
X1250.X400.02/P04C

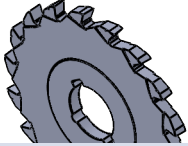
SYSTEM 500

Nut- und Trennfräsen

groove milling
and slotting cutter

Übersicht

summary



**Hochleistungsscheibenfräser
VHM
Breite 2 - 10 mm**

**high performance
disk-milling cutter
carbide
width 2 - 10 mm**

**Maße
dimensions**

**Seite
page**

Typ 550.063.00

VHM - Hochleistungsscheibenfräser

carbide high performance
disk-milling cutter

b = 2 - 10 mm

... 9

Typ 550.063.20

VHM - Hochleistungsscheibenfräser,
mit Eckenradius

carbide high performance
disk-milling cutter,
with corner radius

b = 2 - 10 mm

... 10



SYSTEM 500

Nut- und Trennfräsen

groove milling
and slotting cutter

Typ 550.063.00

VHM - Hochleistungscheibenfräser

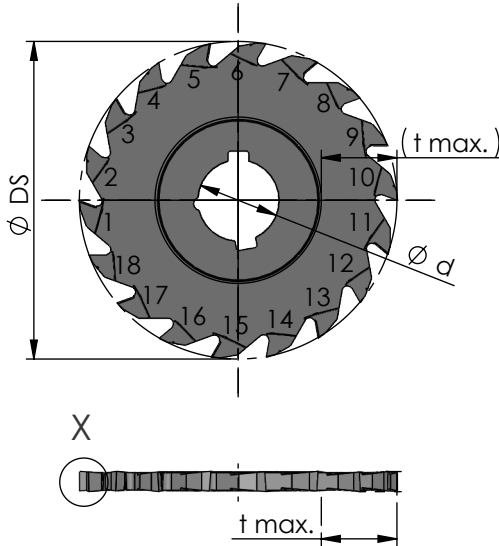
carbide high performance
disk-milling cutter

Nutbreite $b = 2 - 10 \text{ mm}$
Nuttiefe $t \text{ max. } 15 \text{ mm}$
Schneidkreis- \emptyset DS 63 mm

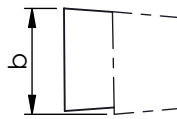
width of groove $b = 2 - 10 \text{ mm}$
depth of groove $t \text{ max. } 15 \text{ mm}$
cutting edge- \emptyset DS 63 mm



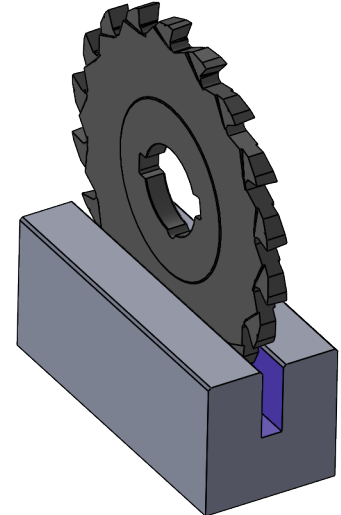
kreuzverzahnt / staggered-toothed



Schneide / tooth
X 1-3-5-7-9-11-13-15-17



Schneide / tooth
2-4-6-8-10-12-14-16-18



Beispielzeichnung
exemplary application



Abmessungen in mm

dimensions in mm

| Bestellnummer part number | \emptyset DS | \emptyset d | b | t max. | Zähnezahl number of teeth | K10F | P04C |
|------------------------------|----------------|---------------|------|--------|------------------------------|------|------|
| neu 550.063.020.00 | 63 | 16 | 2.0 | 15 | 18 | ● | ● |
| neu 550.063.025.00 | 63 | 16 | 2.5 | 15 | 18 | ● | ● |
| neu 550.063.030.00 | 63 | 16 | 3.0 | 15 | 18 | ● | ● |
| neu 550.063.040.00 | 63 | 16 | 4.0 | 15 | 18 | ● | ● |
| neu 550.063.050.00 | 63 | 16 | 5.0 | 15 | 18 | ● | ● |
| neu 550.063.060.00 | 63 | 16 | 6.0 | 15 | 18 | ● | ● |
| neu 550.063.080.00 | 63 | 16 | 8.0 | 15 | 18 | ● | ● |
| neu 550.063.100.00 | 63 | 16 | 10.0 | 15 | 18 | ● | ● |

Weitere HM Sorten können Sie in der Sortenübersicht im Kapitel "Technische Hinweise" und der Preisliste finden.

Bestellbeispiel:
für Sorte P04C:
550.063.020.00/P04C

More carbide grades you can find in the grades summary in the chapter "technical instructions" and in the price list.

order-example:
grade P04C:
550.063.020.00/P04C

SYSTEM 500

Nut- und Trennfräsen

groove milling
and slotting cutter

Typ 550.063.20

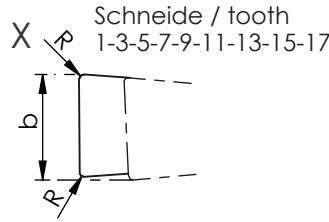
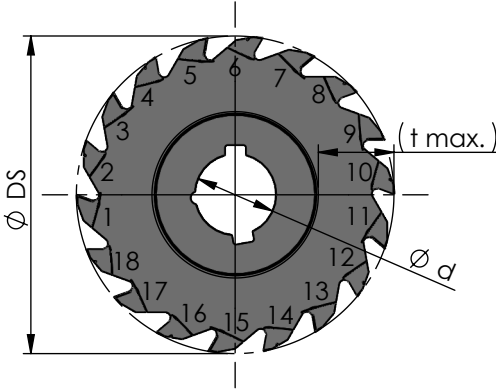
VHM - Hochleistungscheibenfräser,
mit Eckenradius

carbide high performance
disk-milling cutter,
with corner radius

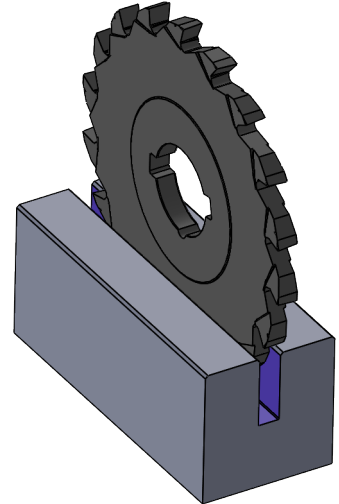
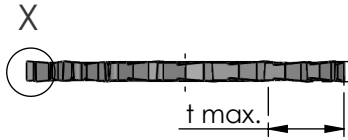
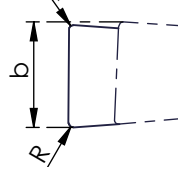
Nutbreite $b = 2 - 10 \text{ mm}$
Nuttiefe $t \text{ max. } 15 \text{ mm}$
Schneidkreis- \emptyset DS 63 mm

width of groove $b = 2 - 10 \text{ mm}$
depth of groove $t \text{ max. } 15 \text{ mm}$
cutting edge- \emptyset DS 63 mm

kreuzverzahnt / staggered-toothed



Schneide / tooth
2-4-6-8-10-12-14-16-18



Beispielzeichnung
exemplary application

Abmessungen in mm

dimensions in mm

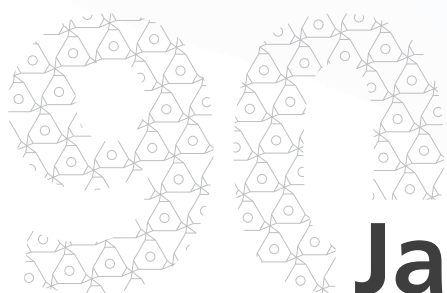
| Bestellnummer part number | Ø DS | Ø d | b | R | t max. | Zähnezahl number of teeth | Material | |
|------------------------------|------|-----|------|-----|--------|------------------------------|----------|------|
| | | | | | | | K10F | P04C |
| neu 550.063.020.20 | 63 | 16 | 2.0 | 0.2 | 15 | 18 | ● | ● |
| neu 550.063.025.20 | 63 | 16 | 2.5 | 0.2 | 15 | 18 | ● | ● |
| neu 550.063.030.20 | 63 | 16 | 3.0 | 0.2 | 15 | 18 | ● | ● |
| neu 550.063.040.20 | 63 | 16 | 4.0 | 0.2 | 15 | 18 | ● | ● |
| neu 550.063.050.20 | 63 | 16 | 5.0 | 0.2 | 15 | 18 | ● | ● |
| neu 550.063.060.20 | 63 | 16 | 6.0 | 0.2 | 15 | 18 | ● | ● |
| neu 550.063.080.20 | 63 | 16 | 8.0 | 0.2 | 15 | 18 | ● | ● |
| neu 550.063.100.20 | 63 | 16 | 10.0 | 0.2 | 15 | 18 | ● | ● |

Weitere HM Sorten können Sie in der Sortenübersicht im Kapitel "Technische Hinweise" und der Preisliste finden.

Bestellbeispiel:
für Sorte P04C:
550.063.020.20/P04C

More carbide grades you can find in the grades summary in the chapter "technical instructions" and in the price list.

order-example:
grade P04C:
550.063.020.20/P04C



Jahre

Dümmel WERKZEUGFABRIK



PAUL DÜMMEL WERKZEUGFABRIK GMBH

Werk 1: Lerchenstraße 15
Werk 2: Daimlerstraße 16
D-72584 Hülben

Telefon: 0049 (0) 7125/9691-0
Telefax: 0049 (0) 7125/9691-50

info@duemmel.de
www.duemmel.de

