

Bearbeitungsrichtung →

Mittelachse ζ

Schwenkpunkt

Halter Mitte

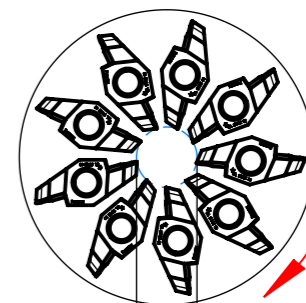
Profilmitt

Schwenkachse

Wendeplatte Mitte

Bitte Drehrichtung kontrollieren und bestätigen!

Drehrichtung



DF = $\varnothing 8$

Flugkreis

$\varnothing 3 \begin{smallmatrix} 0 \\ -0.15 \end{smallmatrix}$

Kerndurchmesser
diamètre du noyau
minor thread diameter

$\varnothing 6.5 \begin{smallmatrix} 0 \\ -0.15 \end{smallmatrix}$

Aussendurchmesser
diamètre du sommet de filet
major thread diameter

R0.8

R1.2

1.75 ±0.01

5°

25°

30°

R0.1

R0.1

0.2

0.3

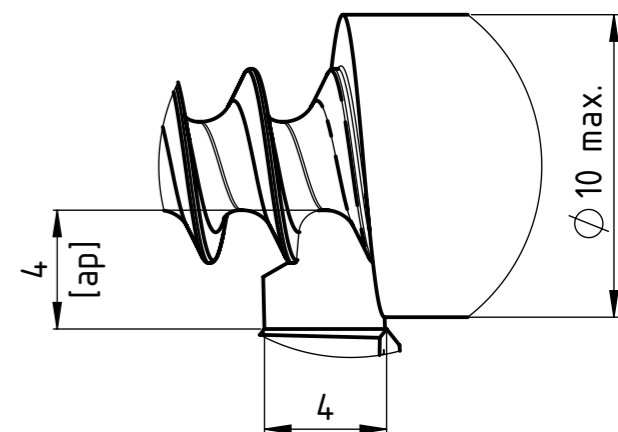
2.55 ±0.01

0.3

P = 2.75

Steigung / pas / pitch

← Laufrichtung Stange



$\varnothing 10 \text{ max.}$

Anzahl Gewindegänge:

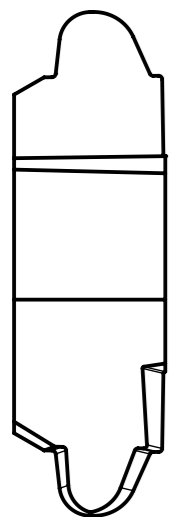
1

Steigungswinkel:

7.76°

Originalzeichnung:

ISO 5835 - HB6.5



Beschreibung

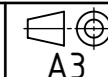
multidec®-WHIRLING Wendeplatte

Artikel Bezeichnung

MWI08 164 HB6.5 VP

Zeichnungsnummer

MWI-3438



Index
-